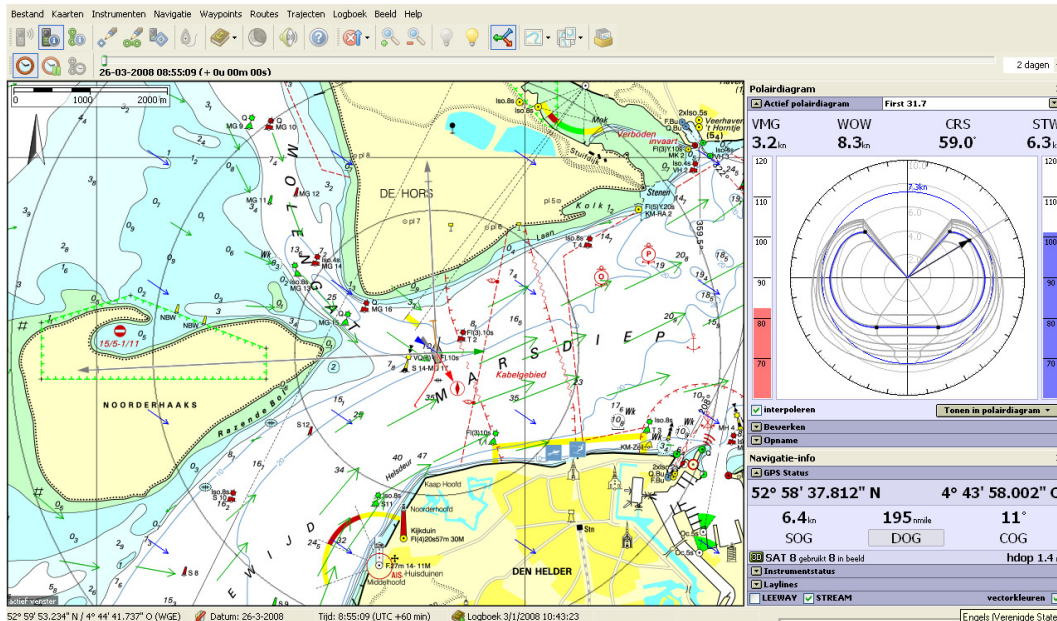


Stentec Software presenteert

# WinGPS 4 Voyager



Wijzigingen voorbehouden, Stentec Software, 13 jan-10 **Winnaar Hiswa innovatieprijs !**



**Voyager** is de nieuwe routeplanner voor zeilers en motorbootschippers op open water. Het programma maakt het navigeren met polairen toegankelijk voor toer- en wedstrijdzeilers. Dit betekent veiligheid bij reizen en voordeel bij races!

**Navigeren met digitale kaarten** U navigeert op voordelige DKW1800, ANWB, Navkom of BSB kaarten. Kaarten kunt u installeren met bijgeleverde DKW manager. De nieuwste DKW1800-serie kunt u vanuit Voyager met een druk op de knop bijwerken (BaZ). Met de optionele DKW Builder kunt u kaarten zelf maken, bijv van Google Earth screenshots of door scannen van zeekaarten.

**Navigatie laptop aan boord** Via een NMEA multiplexer of een USB naar Serial kabel kunt u diverse NMEA instrumenten op uw laptop of boord-pc aansluiten. Een GPS-muis prikt u eenvoudig op een USB poort. Voor reizen wordt een Class B "CS" transponder aanbevolen, zoals de AIS-CTRX rechts. Goede navigatie is immers: **Zien en gezien worden !**

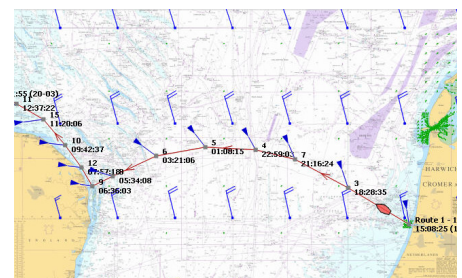


**GRIB en NLTides** maken het wereldwijd plotten van wind- en stroompijltjes op de kaart mogelijk. Online bijwerken van een 7-daagse Grib weersverwachting gaat met een druk op de knop. Voyager is voorzien van de stromingsdatabase van NLTides en het getij van RWS. Ideaal voor wadvaarders. Bij de BSH zijn stromings-Gribs van de Duitse Bocht en Oostzee te downloaden.

**Polair diagram:** In een polair diagram is de vaart van een zeilschip bij verschillende windsnelheden en koersen vastgelegd. Als u begint met Voyager, importeer dan eerst de polair van uw eigen schip uit een set van meer dan 700 typen zeilschepen. De polair kunt u gebruiken om uw schip op snelheid te houden en voor de berekening van aankomsttijden en route optimalisatie.

**Interactief routeplannen:** Met het polair diagram worden automatisch passagetijden berekend langs routepunten op basis van voorspelde wind en stroming. Met de geheel vernieuwde route-interface kunt u de route optimaliseren. Door het verschuiven van routepunten kunt u de snelste route en de verwachte aankomsttijd bepalen. Snelheid is veiligheid.

**Time Control.** Voyager's 4<sup>e</sup> Dimensie: Met een tijdschuifje kunt u vooruit kijken om de verandering van de wind, stroming en het AIS-scheepsverkeer te bekijken. Handig bij het oversteken van een shipping lane of aanlopen van een drukke haven.



**Baanberekening:** Zowel voor eigen schip als voor AIS schepen kan het vooruit voorspelde traject op de kaart worden weergegeven. Handig voor het beoordelen van een verkeerssituatie en bij het maken van een bocht. Met time control kan de baan alvast worden langs gevaren.

**Vectordiagram** met wind-, stroom- en bootsnelheden gestuurd door uw NMEA instrumenten. De stroomsnelheid en richting volgt uit GPS, kompas en log. Voor zeilers gemakkelijk Lay Lines het kruisen.

**AIS-XT** Van AIS schepen en bakens op de kaart is alle informatie opvraagbaar. Met MMSI nummer en Callsign kunt u schepen oproepen. Het CPA-alarm waarschuwt u voor een mogelijke aanvaring. Stentec's nieuwe extrapolatie technologie zorgt voor een vloeiende beweging van AIS-schepen op uw scherm. Bij inzoomen worden deze op schaal getoond evenals uw eigen schip.

**Onafhankelijk instelbare kaartvensters.** Bijv. een Head Up roterende kaart langs een rivier met afstandsringen, een overzichtskaart op het hoofdvenster en op een derde venster een havenje waar u naar toe vaart. Voor ieder kaartvenster kunt u een eigen vooraf gedefinieerde **kaartcollectie** aanzetten.

**Multi-track replay:** Al uw gevaren trajecten en geïmporteerde trajecten van andere schepen kunt u real-time of versneld afspelen. Ideaal om thuisblijvers later uw reis te tonen, of voor de analyse van een zeilwedstrijd.

**WP-database.** Met de meegeleverde Waypoint-icoontjes kunt u zelf een database maken. Waypoint-lijsten kunt u importeren in o.a. GPX formaat

**AP-besturing** Uw stuurautomaat kunt u rechtstreeks vanuit een route in Voyager aansturen. Aanpassing van de route heeft dan direct effect. Ook kunt u een route uploaden naar een inbouw GPS die de AP aanstuurt.

## Werken met Voyager is eenvoudig:

Met een druk op de knop kunt u de 7-daagse weersvoorspelling en stromingsgegevens updaten. Hierbij haalt u nieuwe gratis GRIB files binnen via Internet. U klikt met uw muis uw route op uw scherm uit en Voyager berekent gelijk uw passagetijden langs de routepunten. Door schuiven van de routepunten kunt u uw aankomsttijd minimaliseren, zodat u voor uw schip de snelste route kunt bepalen. Het menu bevat een tijdschuifje waarmee u alvast vooruit kunt kijken in de tijd. U ziet uw schip de route langs varen met opgegeven kruissnelheid of polair diagram (voor zeilschepen) en met de snelheidspijltjes van de verwachte wind en getij stroming. Een NLTides database met stroming van o.a. Wadden en Zeeland wordt standaard meegeleverd. Ook te gebruiken om een wantijg over te steken. Zeilers kunnen met een record-knop hun eigen polair maken of deze kiezen uit een meegeleverde set polairen van de meer dan 1100 meest voorkomende scheepstypen.

## NMEA 183 berichten (jan-08)

<b>GPS</b>	GGA, GLL, GSA, GSV, RMC, VTG
<b>Kompas/Log</b>	HDG, HDM, HDT, VHW
<b>Wind</b>	MWV, VWR
<b>Dieptemeter</b>	DBK, DBS, DBT, DPT
<b>Autopilot</b>	APB, BOD, BWC, WPL, XTE, MWV, RMB, RMC, VTG
<b>Repeater</b>	GSA, GSV, HDG, HDM, HDT, RMB, RMC
<b>Routes/WP</b>	WPL, RTE
<b>AIS</b>	VDM Messages 1,2,3,4,5, 6,8,9,12,14,17,18, 19, 21, 24ab.

WinGPS 4 Voyager is leverbaar op CD-ROM, maar ook als voordelige downloadversie. Uiteraard Nederlandstalig. Updates zijn gratis te installeren met "zoek naar updates" knop. Voyager wordt ontwikkeld in samenwerking met ervaren zeilers. Suggesties van gebruikers stellen wij zeer op prijs.

**Systeem:** Win2000,XP,Vista,7 P3, 512MB RAM, HD, Internet v.activatie, update 1800-serie en Grib

In onze winkels in Heeg en Utrecht installeren wij onze navigatieprogramma's en digitale kaarten op uw navigatielaptop.

**Bezoek [www.stentec.com](http://www.stentec.com) voor info, dealerlijst en online shop !**

