

Nieuw in WinGPS 5

Routeplanner voor open water en binnenwater

Het uitzetten van een route van Arnhem, over het IJsselmeer naar Terschelling is hiermee een fluitje van een cent.

Touch bediening op Windows Tablets

Op steeds meer apparaten is WinGPS 5 te bedienen, bijvoorbeeld op een Windows-plotter of touch scherm bij de stuurstand.

Traploos zoomen

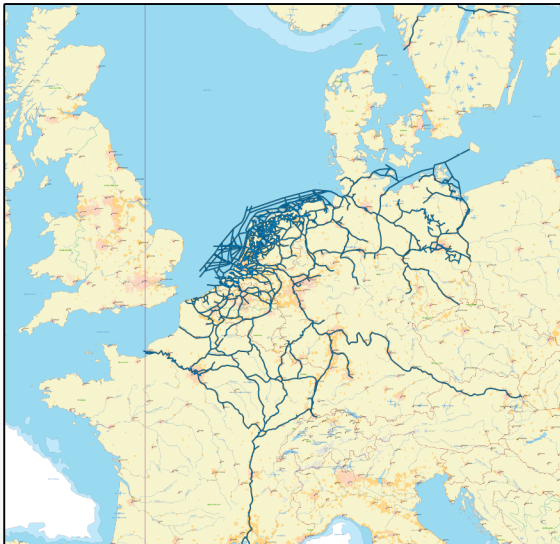
Door gebruik van de 3D-videokaart in uw laptop kunt u snel en bijna traploos zoomen. Ook bij head up volgen blijft de kaart scherp en goed te lezen.

Bruggen & Sluizen-database

Bij WinGPS 5 zit nu de Bruggen & Sluizen-database inbegrepen. Openingstijden en informatie zijn nu gemakkelijk op te zoeken.

Automatische Online Updates

Automatisch worden updates opgehaald van kaarten, GRIB-files, databases en WinGPS.



Gebruik WinGPS op elke Laptop of Windows tablet aan boord

Met WinGPS, digitale kaarten en een GPS-muis maakt u van uw laptop een voordelig en modern navigatiesysteem.

Met Pro en Voyager kunt u m.b.v. een multiplexer ook uw boordsysteem en AIS-transponder koppelen voor maximale veiligheid.



Systeemeisen

Windows XP, Vista, 7 of 8 met DirectX 9 grafische kaart (of hoger)

www.stentec.com



Stentec Software

versie 5 - 2013

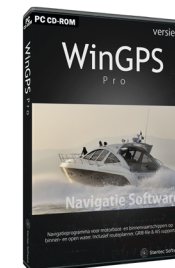
WinGPS



Nieuwe serie navigatieprogramma's voor op uw laptop aan boord. Voorzien van routeplanner voor open water en binnenwater.



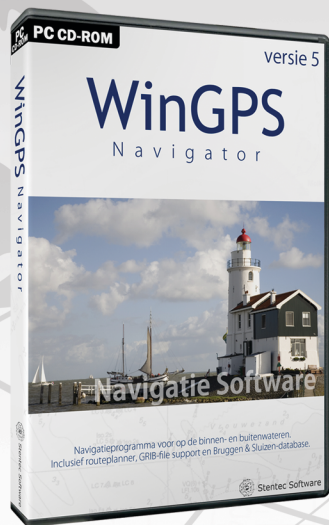
Navigator
voor starters



Pro
voor motorboten



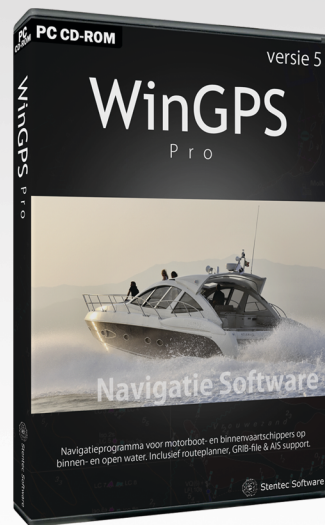
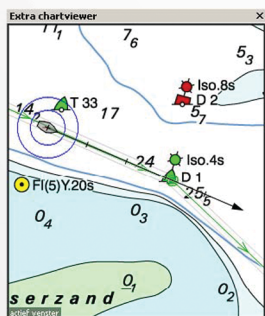
Voyager
voor zeilers



Navigator

- GPS-plaatsbepaling met meelopende kaart
- Route uitzetten op open water en op Europese vaarwegen i.c.m. de uitgebreide bruggen & sluizen database.
- Actuele weerinformatie uit gratis GRIB-files
- Ankerwacht

De ideale software voor de beginnende navigator. Zeil- of motorboot, WinGPS 5 Navigator maakt het plannen van uw reis wel heel gemakkelijk.

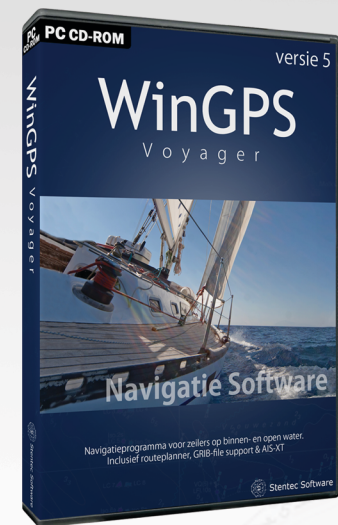


Pro

- GPS-plaatsbepaling met meelopende kaart
- Meerdaagse route uitzetten op open water en op Europese vaarwegen i.c.m. de uitgebreide bruggen & sluizen database.
- Actuele weerinformatie uit GRIB-files
- Stroming en getijden o.a. NL Tides
- NMEA-instrumenten incl. stuurautomaat
- AIS-koppeling (transponders en ontvangers)

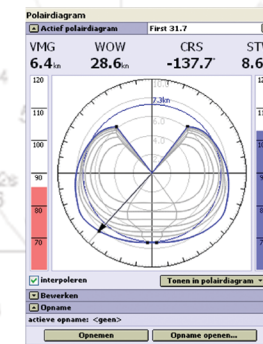


Door de roterende-kaartoptie en AIS wordt WinGPS Pro veel gebruikt door motorboot- en binnenvaartschippers.



Voyager

- AIS-extrapolatie mode voor vloeiende weergave van AIS-schepen
- Polair diagram voor optimale routeplanning en maximale snelheid
- Actuele weer- & stromingsinformatie uit GRIB-files
- Getijden uit NL Tides geïntegreerd
- Interactief routeplannen
- NMEA-instrumenten koppelbaar (wind-, dieptemeter, stuurautomaat, AIS etc.)
- Langs route in de toekomst kijken met een tijdschuif, o.a. voor ontwikkeling van AIS-verkeer
- Gemakkelijk staandemastroute uitzetten



Houd rekening met zeilbooteigenschappen, wind, getijden, stroming en openingstijden van bruggen en sluizen. Dit geeft veiligheid voor reizigers en voordeel bij wedstrijden.