

# Op reis met digitale kaarten

Aanbevelingen voor WinGPS 5 gebruikers

bijgewerkt 28 februari 2012

Met een overzicht van aanbevolen WinGPS versie, beschikbare digitale kaarten, databases, papieren kaarten, pilots en vaargidsen, zoals verkrijgbaar bij Stentec en haar dealers. Meer info op [www.stentec.com](http://www.stentec.com).



## De WinGPS 5-serie programma's

WinGPS 5 is geschikt voor routeplanning en navigatie op zee en de Europese binnenwateren. Tevens aanbevolen voor een scherp kaartbeeld en supersnel zoomen. Een overzicht.

**WinGPS 5 Navigator** (6150) - Instapversie voor GPS-navigatie met routes, logboek en Grib files.

**WinGPS 5 Pro** (6153) - Voor motorboot- en binnenvaartschippers met name gericht op de Europese binnenwateren. Voor aansluiting meerdere NMEA-instrumenten o.a. AP en AIS met aanvaringsalarm. Tevens roterende kaart optie.

**WinGPS 5 Voyager** (6126) - Voor toer- en kustzeilers, zeereizen en zeilwedstrijden. Met bijna 1000 gebruikers en polair diagrammen voor meer dan 1400 zeilboten. Dit betekent veiligheid bij reizen en voordeel bij races, zoals de 24uurs!

**WinGPS 5 Mobile Navigator** (6155) - PocketPC versie voor navigatie met routes, logboek en windvector.

**DKW Builder** (6106) - programma voor maken van DKW2 kaartensets voor alle WinGPS 5 versies. Van gescande zeekaarten of van Google Earth screenshots.

## Beschikbare digitale kaarten

Stentec geeft voor WinGPS 5 serie kaarten uit in DKW2 formaat en voorzien van een online update service. Voorbeelden zijn 1800-serie, Duitse Bocht, Engelse Oostkust, IMRAY en Belgische Vaarwegen. In ontwikkeling zijn Vaarkaart Friesland 2012, DKW NL Binnen en DKW Inland ENC met kaarten van Rijn en Noord Duitsland.

Met DKW manager kunt u voor WinGPS ook de kaarten installeren van NV-Verlag in nv.digital formaat. Voorbeelden zijn de Oostzee combipacks NV1..6 bestaande uit een papieren kaartenset, pilot en cd-rom. Tevens Finse kaarten van Soltek (uit Zweden) in encrypted BSB3 formaat.

Met DKW manager kunt u ook BSB kaartensets installeren waaronder de gratis te downloaden BSB kaarten van de NOAA voor VS-grondgebied en activatiecode beschermde BSB4 cd-rom's.

## Databases

Stentec levert ook waypoint databases met geo-toeristische (almanak) informatie, zoals de Marrekrite (7629), Watersportvoorzieningen (7628) en Bruggen & sluisendatabase (7630). Eenvoudig te installeren voor WinGPS 5 versies en ideaal voor de binnenwateren.

## Papieren kaarten, pilots en vaargidsen

Op reis gaan met alleen digitale kaarten is niet verstandig. Neem op zijn minst een overzeiler mee en een pilot of vaargids. Stentec heeft de meest verkochte Imray C-serie kaarten en pilots op voorraad. Andere Imray kaarten en pilots zoals vermeld op [www.imray.com](http://www.imray.com) zijn binnen een week leverbaar.

*Zie ook de overzichten van [C-serie](#), [2000 serie folios](#), [M-serie](#), [G-serie](#) en [E-serie](#) kaarten van Imray.*

## Vaartolk en vaarwoordenboek

**Vaartolk (7052)** is een programma voor watersporters in Engelstalige wateren en lezers van Engelse watersportboeken of -tijdschriften. Met Vaartolk kunt u 16.000 vaartermen snel vanuit het Engels naar het Nederlands en terug vertalen. Als u in Engelstalige wateren vaart, mag de Vaartolk eigenlijk niet ontbreken op uw laptop aan boord.

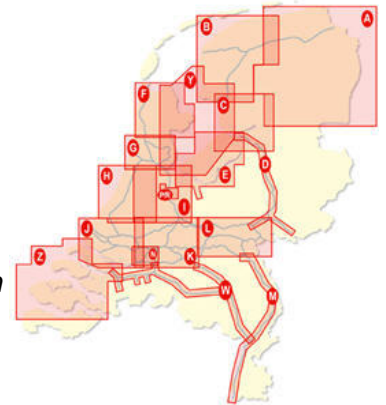
**Vaarwoordenboek (7053)** is een geautomatiseerd woordenboekprogramma met Nederlandse woorden, uitdrukkingen, acroniemen en afkortingen, en hun betekenis(sen) op boottechnisch, nautisch en watersportgebied. Bij veel lemma's wordt vrij diep ingegaan op de betekenis waardoor het woordenboek in veel opzichten een lexicon is.

## Binnenwateren Nederland

Met WinGPS 5 Navigator kan je routes uitzetten op de grote binnenwateren en worden ook de databases volledig ondersteund. Tevens 7-daagse Grib weersvoorspelling. Met WinGPS 5 Pro ziet u binnenvaartschepen op AIS. Voor binnenvaartschepen wordt AIS verplicht.

### ANWB Nederland 2010/2011

Ieder jaar wordt de helft van de kaarten opnieuw uitgegeven. Er is geen update service zoals voor de deels overlappende **DKW 1800-serie**. Op de boeien varen wordt niet aanbevolen. Voor IJsselmeer/Markermeer en Zeeuwse wateren wordt de 1800-serie aanbevolen. De ANWB NL is nog slechts beperkt al retailversie (CD) in 2010/2011 editie te verkrijgen. Stentec werkt aan een eigen binnenwaterkaart op basis van een Top25 ondergrond.



Ligplaatsen en Jachthavens NL 2012 (voorjaar 2012)

Opvolger van de ANWB jachthavenvoorzieningen. Voorzien van Nederlandse Jachthavens en aanlegplaatsen zowel voor pleziervaart als beroepsvaart.

In WinGPS 5 zit een uitgebreide database met o.a. openingstijden, doorvaarthoogtes en drempelwaarden van 3000 bruggen, sluisen en andere objecten uit de VIN database van Rijkswaterstaat. De meeste objecten zijn voorzien van een foto.

## Friesland

WinGPS 5 Lite of WinGPS 5 Navigator

### Stentec Vaarkaat Fryslan (voorjaar 2012)

Marrekrite 2012 database (7629)



Nieuw: Vaaralmanak CD voor WinGPS (6630)

Deze combineert de meest recente versies van Ligplaatsen en Jachthavens, Marrekrite. Aanbevolen bij de CD versies van ANWB, NL Binnen en de DKW1800 serie.



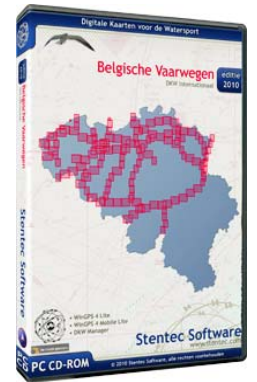
## Binnenwateren België

WinGPS 5 Navigator of WinGPS 5 Pro (met AIS)

### DKW Belgische Vaarwegen 2010/2011 (3410)– Nieuw !

Nautische Atlas & Gids van de Belgische vaarwegen (3210).

*Deze wordt vanwege de brugopeningstijden en aanvullende vaarweginformatie aanbevolen bij DKW Belgische Vaarwegen.*

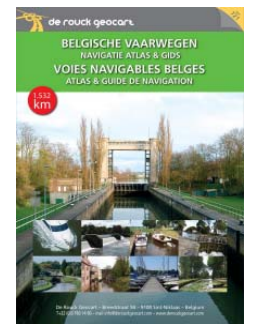


### Andere De Rouck Geocart producten:

Bevaarbare Waterwegen België (3211) (mapje met 4 vaarkaarten)

Havenkaart Antwerpen (3212)(vouwkaart met kaainummers en toeristische informatie)

Havenkaart Brugge (3213)(vouwkaart)

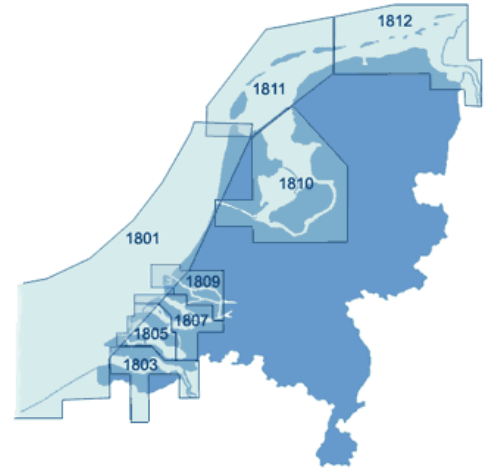


## Stentec's DKW 1800-serie

Wekelijkse BaZ Update service gratis voor de huidige editie

Te koop per set of als **Noord** (1801,1810,1811, 1812), **Zuid** (1803, 1805, 1807, 1809) of **Compleet (6209)** op Cd of als download.

Voordelige **DKW1800 Compleet Upgrade (6210)** vanaf de vorige editie.



## IJsselmeer/Markermeer

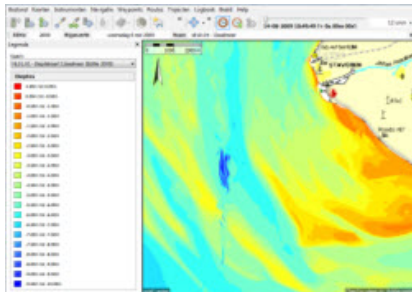
WinGPS 5 Navigator of hoger.

**DKW 1810** IJsselmeer, Markermeren en Randmeren.

*Deze kaartenset zit ook in de voordelige combinaties **DKW1800 Noord** en **DKW1800 Compleet***

DKW Dieptekaart IJsselmeer/Markermeer voor wedstrijdzeilers (ideaal voor 24 uren)

Digitale golfatlas IJsselmeer voor toer en wedstrijdzeilers (incl Markermeer)



## Waddenzee

WinGPS 5 Voyager voor zeilers. Net zoals in Pro voor motorboten zijn hierin de stromings- en getijgegevens van NLTides opgenomen met ieder jaar in een gratis update. Met Voyager is eenvoudig een optimale route uit te zetten en vertrektijd te bepalen. Rekening houdend met scheepssnelheid, wind en getij.

Het routenetwerk van WinGPS 5 bevat de vaargeulen van het Nederlandse en Duitse deel van de Waddenzee. Met WinGPS 5 Pro en Voyager kunt u een route over een of meerdere wantijpunten plannen en langsvaren.

NLTides is los beschikbaar voor Navigator gebruikers met getijdadata tot het eind van het jaar. Het gebied omvat Nederlandse deel Waddenzee, Zeeuwse wateren en Noordzee.

**DKW1811** Waddenzee West en **DKW1812** Waddenzee Oost.

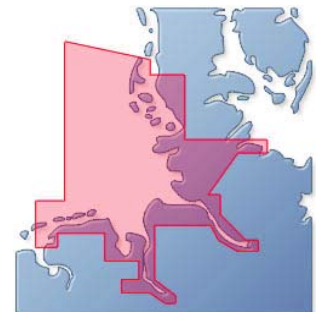
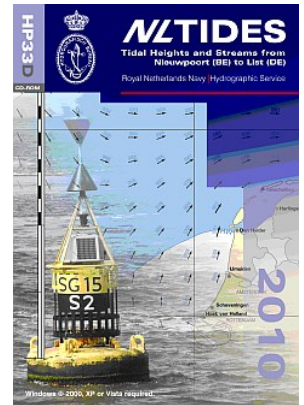
Deze sets vindt u ook in de voordelige combinaties **DKW1800 Noord** en **DKW1800 Compleet**.

Voor de veranderlijke Wadden is de wekelijkse BaZ update service van belang. Deze werkt alleen voor de meest recente editie. Jaarlijks is er voordelige upgrade voor DKW1800 Compleet

**DKW Duitse Bocht** sluit perfect aan op DKW1812 Waddenzee Oost.

In Pro en Voyager kunt u 3 daagse Grib files van de BSH downloaden voor deze kaartenset welke ook Helgoland omvat.

Imray C26 - IJmuiden tot die Elbe



## Zeeuwse wateren

WinGPS 5 Pro of Voyager met ingebouwde NLTides data voor varen op stromend water

**DKW 1800 Zuid** met wekelijkse update service. Deze omvat niet DKW1801 Noordzeekust. Beide gebieden vindt u in **DKW1800 Compleet**.

Alternatief is **ANWB Zuid Retail 2010/2011**. Deze is echter niet aan te raden voor veranderlijke wateren als de Westerschelde. Recente wijzigingen van boeiposities en dieptes worden niet weergegeven omdat de kaart om het jaar worden vernieuwd.

# Oversteek Engeland

WinGPS 5 Voyager

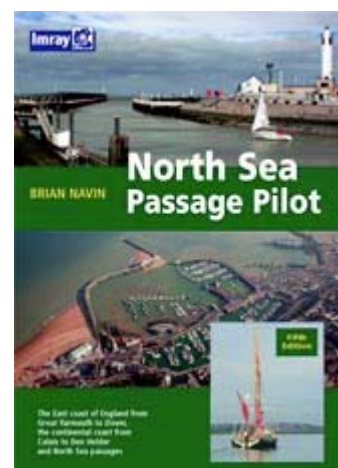
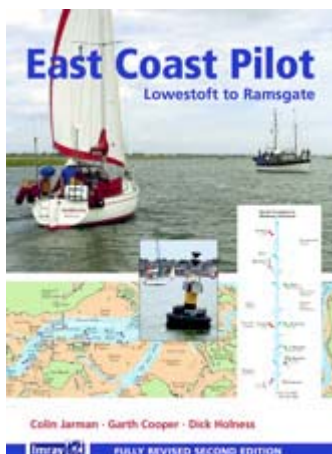
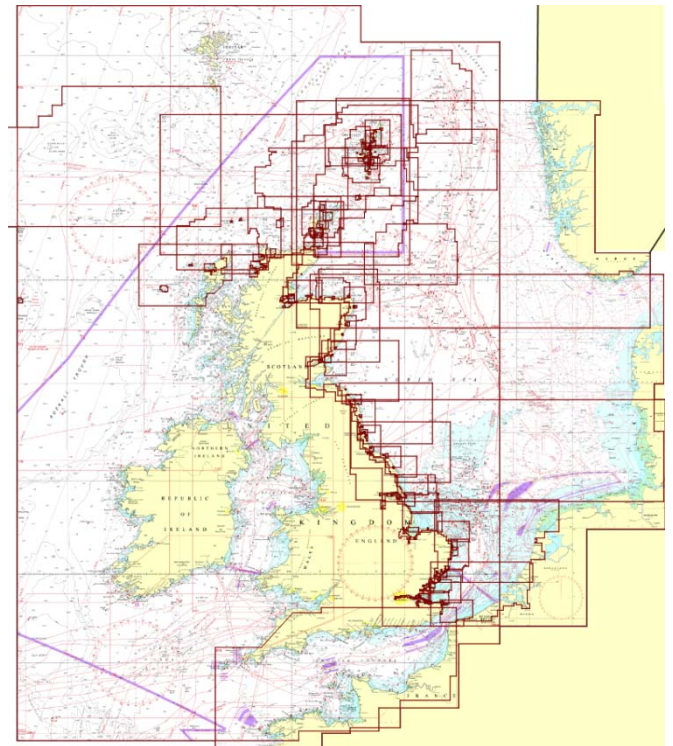
*In Voyager is voor het hele jaar de astronomische getijstroming ingebouwd voor de Noordzee. Recente UK Getijstation data is al TCD file beschikbaar op internet en te importeren via getijstationbeheer. Raadpleeg daarvoor de help van Voyager.*

**DKW UK1 2012 met Engelse en Schotse Oostkust** inclusief overzeilers vanaf Nederland en aansluitende op de DKW 1801 Noordzeekust. Van Dover tot de Hebriden. Inclusief Orkneys en Shetlands. Zie fig.

*Alternatief is de **Imray ID-10** echter zonder Schotse Noordkust en Shetlands en minder overzeilers. Tevens andere kleurstelling dan 1800-serie met diep water blauw.*

North Sea Passage Pilot (Imray)  
East Coast Pilot (Imray)

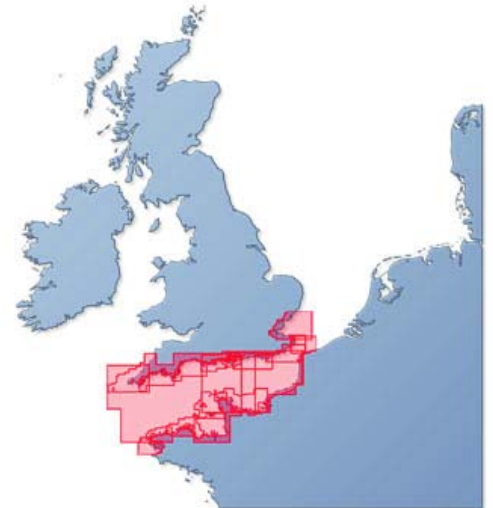
Imray C25 - Harwich to River Humber and Holland  
Imray C1 - Thames Estuary  
Imray C2 - The River Thames  
Imray C28 - Harwich to Wells-next-the-Sea  
Imray C29 - Harwich to Whitby



## Engelse Zuidkust

WinGPS 5 Voyager

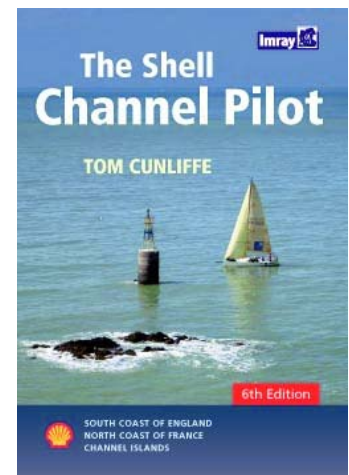
*Vanuit Voyager kunt u de 3-daagse stromingsverwachting tot 4gr West binnenhalen als BSH Grib files Recente UK Getijstation data is als TCD file beschikbaar op internet en te importeren via getijstationbeheer. Voor de Franse kust en Ireland kunt u TCD files halen uit WXTides. Raadpleeg daarvoor de help van Voyager.*



**DKW Imray ID-20** English Channel met detailkaarten van de Engelse Zuidkust, Kanaaleilanden en de Franse Noordwestkust. De 2012 editie bevat een extra kaart van de Belgische kust om de overgang met de DKW 1810 op te vullen.

Shell Channel Pilot (Imray) met detailkaarten en stromingsdata.

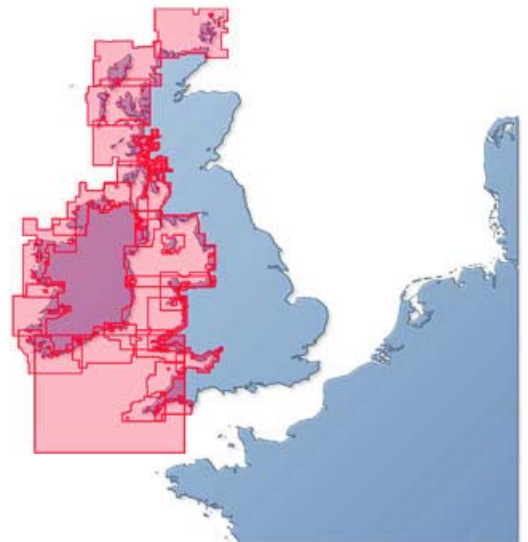
- Imray C8 - Dover Strait
- Imray C9 - Beachy Head to Isle of Wight
- Imray C3 - Isle of Wight (incl. Solent)
- Imray C10 - Western English Channel Passage Chart
- Imray C12 - Eastern English Channel
- Imray C31 - Dover Strait to Le Havre
- Imray C32 - Baie de Seine
- Imray C33A - Channel Islands (North)



## Ierland en Engelse Westkust

WinGPS 4 Voyager

**DKW Imray-ID30** Britse Westkust en Ierland Cruising Pilot and Tide tables (Imray)





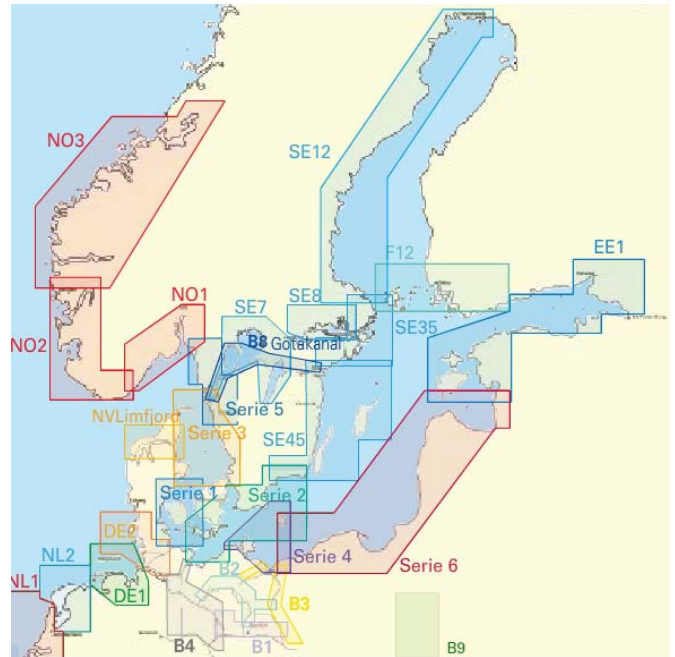
## Denemarken

WinGPS 5 Voyager

**DKW Duitse Bocht** loopt tot de Deense grens.

**NVDK1** Deense Westkust (2006, Uitverkocht)  
*Stentec komt met een eigen kaarten van dit gebied onder KMS licentie. Gepland voor 2012.*

**NV Combipack Limfjorden**, Thyboren tot Hals  
Imray C26 - IJmuiden tot die Elbe



## Noorwegen

WinGPS 5 Voyager

**NVNO1** Norway, Oslofjord to Lindesnes

**NVNO2** Norway, Lindesnes to Bergen

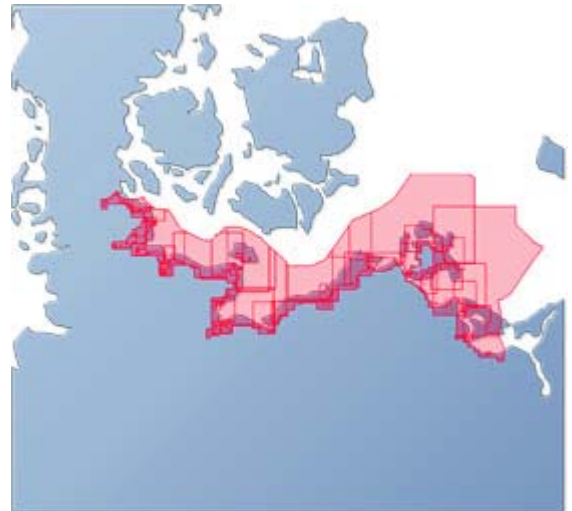
**NVNO3** Norway, Bergen to Trondheim

## Stentec Oostzee

WinGPS 5 Voyager

**DKW Duitse Oostzeekust (6215)**

*In DKW1800-serie kleurstelling*



*Stroming in de Oostzee is vanuit Voyager als 3-daagse grib te downloaden vanaf de BSH site.*

*Naar de Oostzee heeft u de **DKW Duitse Bocht** nodig en de Imray C26 - IJmuiden tot die Elbe*

## NV-Verlag Combipacks en CD's van de Oostzee



**NV1-4** Combipacks (Voordelige Kaartenkoffer met NV1,2,3,4 incl. CD's)

**NVKAT** Combipacks (Voordelige Kaartenkoffer met NV1,2,3,5 incl. CD's)

**NV6** Combipack Poolse Oostzeekust

**NVEE1** incl. Russia St. Peterburg and Vyborg

**NVSE1** Sweden, Gulf of Bothnia, Arholma to Haparanda

**NVSE35** Sweden, Stockholm Skärgeard, Götakanal to Arholma

**NVSE45** Zweden Oostkust, Hanö Bay tot Göta Kanaal

## Zweden en Finland

WinGPS 4 Voyager

**NV5** Zweedse Westkust

**CPNVB8** Göta Kanal & Trollhätte Kanal (atlas plus CD)

**SCD7** Vänern · Vättern

**SCD8** Mälaren/Hjälmaren

**FCD10** Finland, Gulf of Finland

**FCD11** Finland, Aaland Skärgeard



## Duitse binnenwateren

WinGPS 5 Pro (met AIS voor extra veiligheid en een Headup ingesteld kaartvenster)

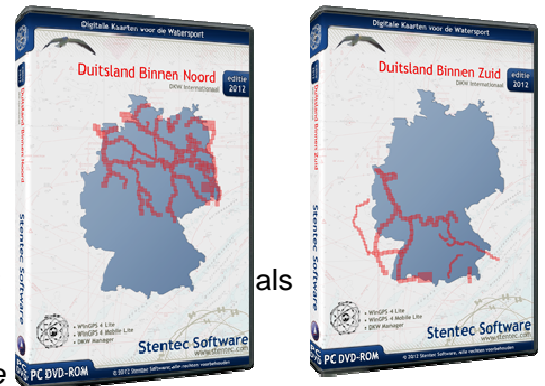
### Planningskaarten Duitsland Binnen

Art.nr. 6247 Noord en 6248 Zuid

Planningskaarten Duitsland gebaseerd op OpenSeamap kaarten. Gratis per kaart te downloaden van [www.WinGPS.de](http://www.WinGPS.de). Maar ook verkrijgbaar op 2 DVD's van 10GB totaal.

Met Ems-Jade kanaal en Elbe-Lübeck-Kanaal ook geschikt u binnendoor naar de Oostzee wilt varen.

Duitsland Zuid bevat ook nog het Rhein-Marne-Kanaal en de Franse Maas om de driehoek Rijn, Moezel, Maas te varen.

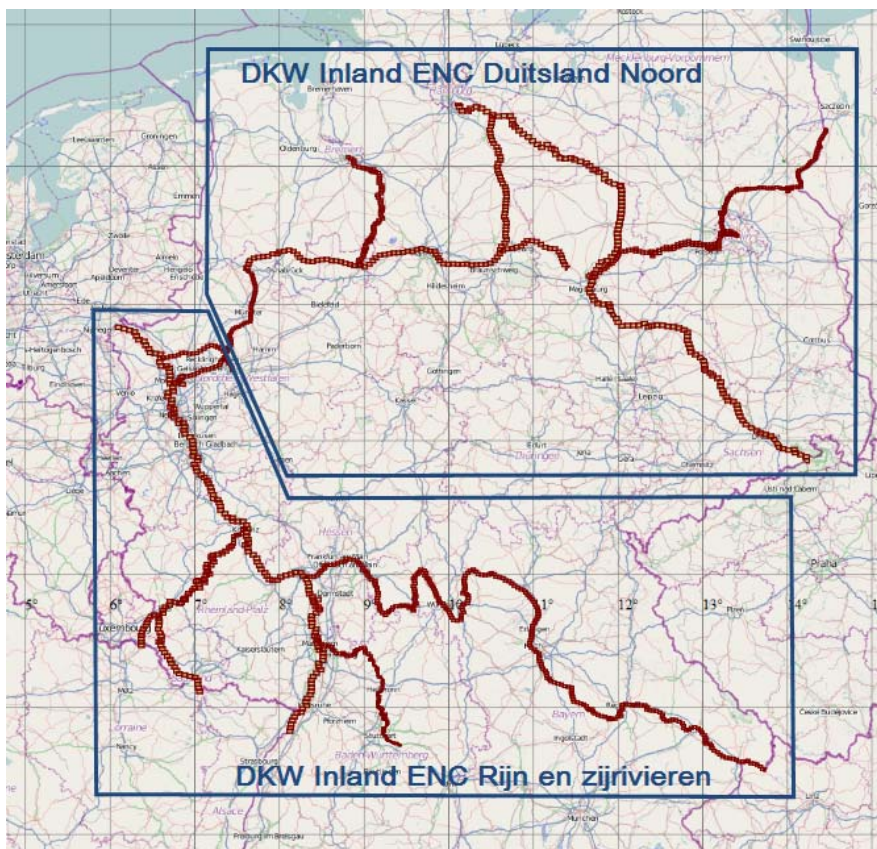


Navigatiekaarten Duitse vaarwegen

Ontwikkeld door Stentec voor de pleziervaart op basis Inland ENC (IENC)kaarten voor de beroepsvaart van de WSV. Eerste editie voorjaar 2012. Aanbevolen i.c.m. bovengenoemde planningskaarten en het routenetwerk van WinGPS 5.

DKW IENC Duitsland Noord

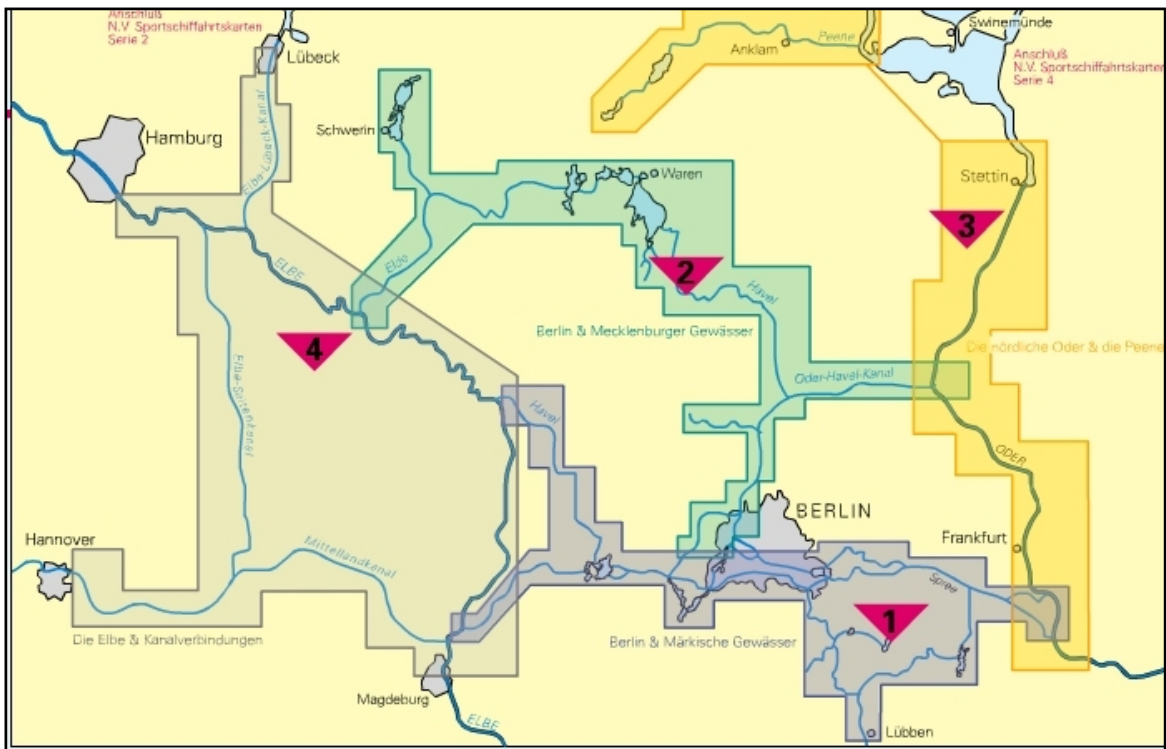
DKW IENC Rijn en zijrivieren



# Binnenwateren rondom Berlijn

Binnen 1 t/m 4 rond Berlijn van NV-Verlag  
Atlas met ringband en cd-rom

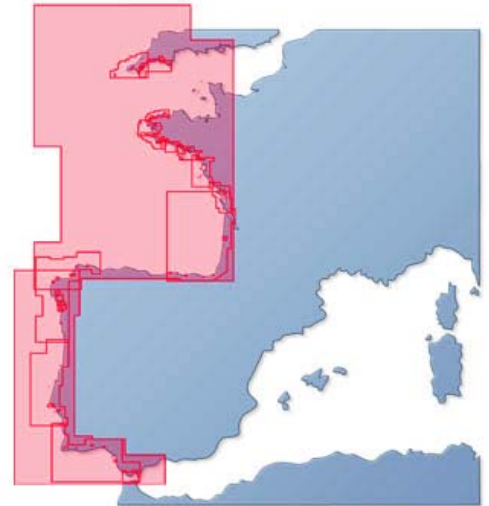
- CPNVB1 (6501)** Berlin & Märkische Gewässer
- CPNVB2 (6502)** Berlin & Mecklenburger Gewässer
- CPNVB3 (6500)** Noordelijke Oder en Peene
- CPNVB4 (6503)** Elbe en Kanaalverbindingen



## Atlantische kust Frankrijk tot Gibraltar

WinGPS 5 Voyager

**DKW-Imray ID40** Atlantische kust Frankrijk, Portugal tot Gibraltar en de Canarische Eilanden. Cruising Almanac and Tide tables (Imray)



Navicarte Folio's in nv-digital format van 2008:

**NVFATL1** Folio ATL01, France, Bretagne Sud

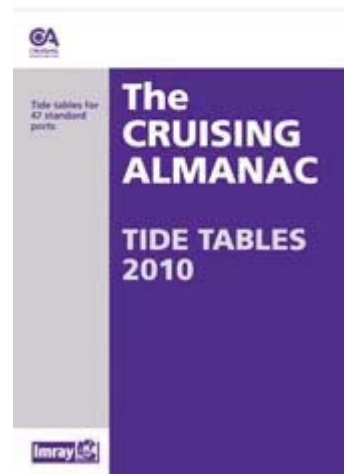
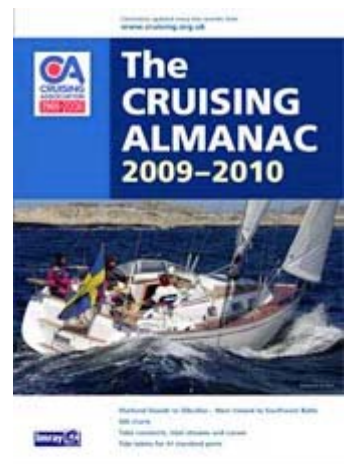
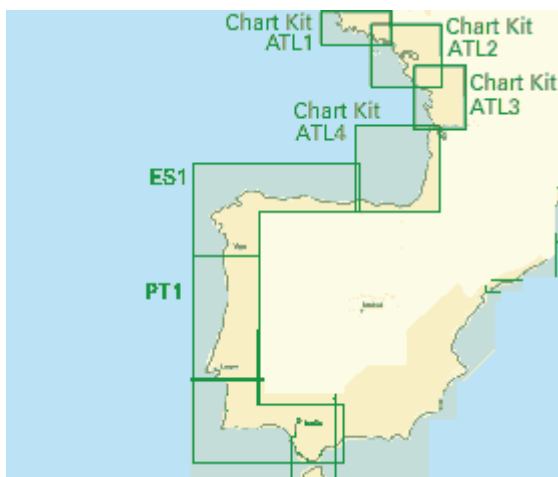
**NVFATL2** Folio ATL02, France, Morbihan/Loire

**NVFATL3** Folio ATL03, France, Charente/vendée

**NVFATL4** Folio ATL04, France, d' Arcachon á Santander

**NVES1** Spain North

**NVPT1** Cape Finisterre to Gibraltar

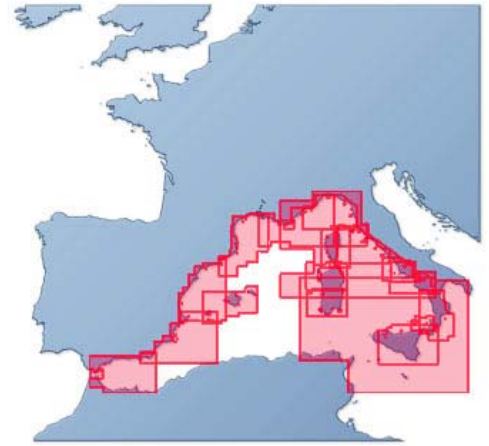


## Middellandse Zee

WinGPS 5 Voyager

**DKW-Imray ID50** Middellandse Zee West

(Europese kust, zie fig. rechts)



Navicarte 2008 cd's in nv-digital format.:

**NVES2** Mediterranean Coast of Spain

**NVFMED2** Folio MED02, France, Corse - Nord Sardaigne - Ile d'Elba

**NVFMED3** Folio MED03, France, Côte d'Azur - French Riviera

**NVFMED4** Folio MED04, France, Golf du Lyon

**NVFMED5** Folio MED05, Spain, Cerbere to Barcelona

**NVFMED1** Folio MED01, Balearen: Ibiza tot Menorca

**NVHR1** Croatia, incl. Slovenia, Montenegro and Albania

**NVGR1** Greece, Ionian Coast incl. Gulf of Corinth

**NVGR2** Greece, Athens, Cyclades and Crete

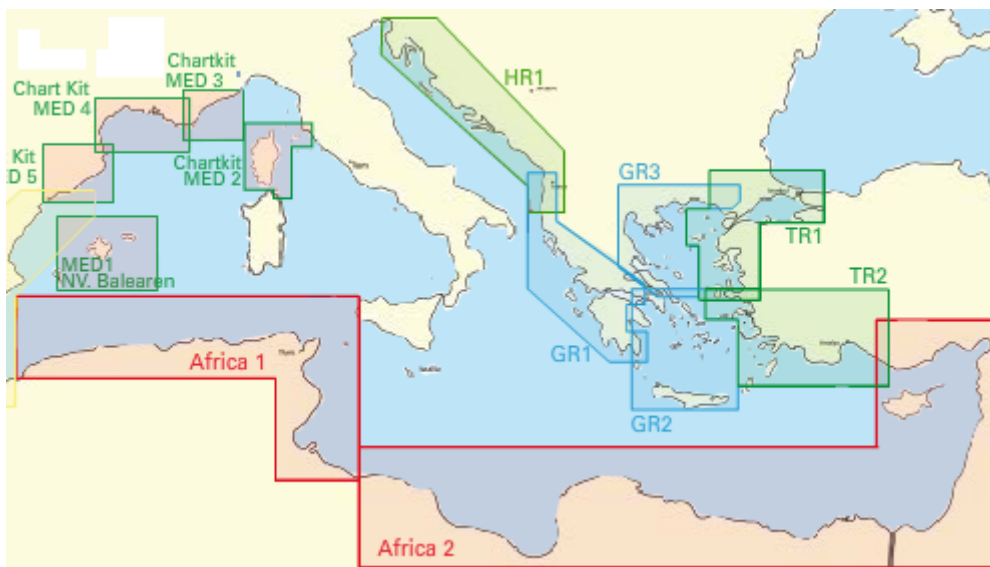
**NVGR3** Greece, Aegean Coast

**NVTR1** Turkey Northwest, Istanbul to Kusadasi

**NVTR2** Turkey Southwest, Kusadasi to Antalya

**NVAF1** Mediterranean, Algeria and Tunesia

**NVAF2** Mediterranean, Libya to Cyprus, Suez Canal



# Caraibisch gebied

WinGPS 5 Voyager

**DKW-IMRAY-ID100** Eastern Caribbean

*Figuur rechts*

**NVR8.1** Folio Reg. 8.1 Florida, Eastcoast North

**NVR8.2** Folio Reg. 8.2 Florida, Eastcoast South

**NVR9.1** Folio Reg. 9.1 North West Bahamas

**NVR9.2** Folio Reg. 9.2 Central Bahamas

**NVR9.3** Folio Reg. 9.3 South East Bahamas

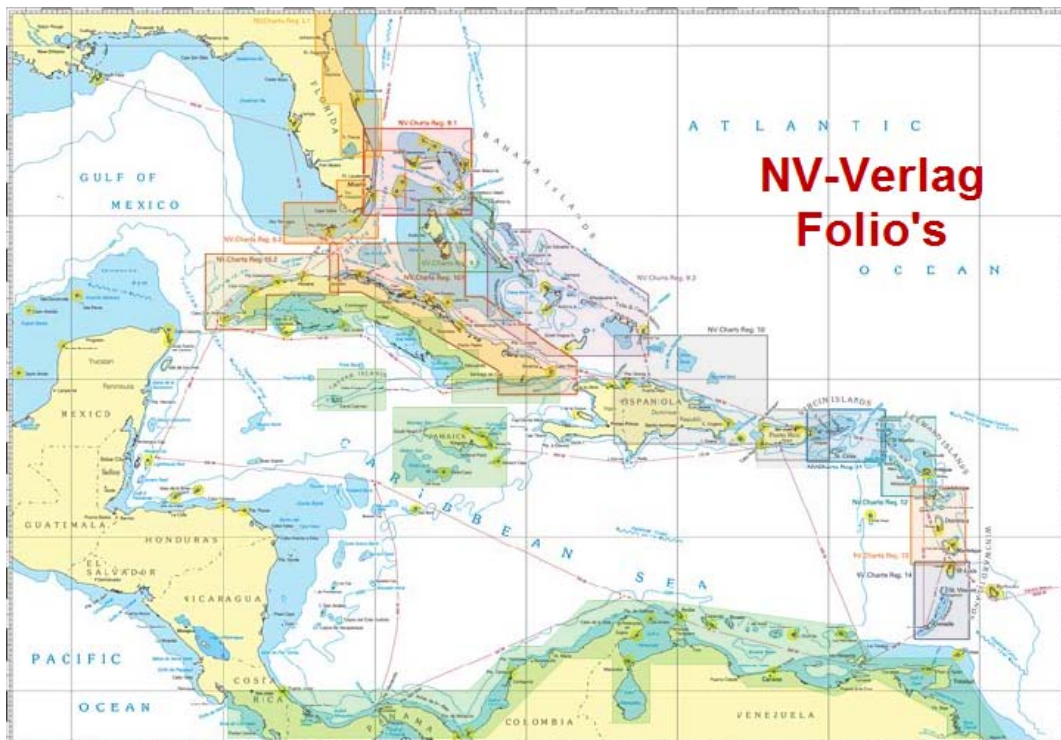
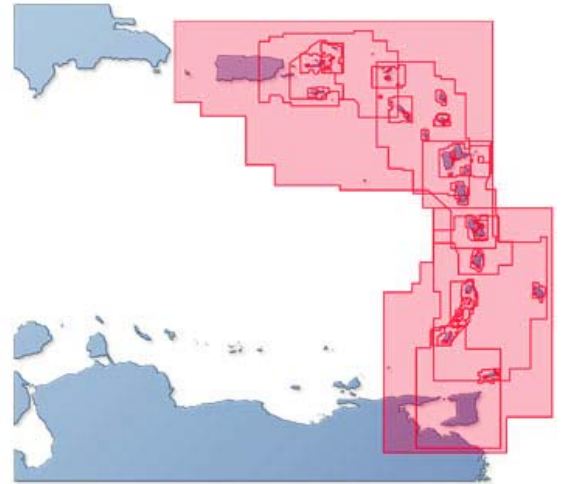
**NVR10** Folio Reg. 10 Puerto Rico

**NVR11** Folio Reg. 11. Virgin Islands

**NVR12** Folio Reg. 12 Leeward Islands

**NVR13** Folio Reg. 13 Lee & Windward Islands

**NVR14** Reg. 14 Windward Islands



## Wereldreis

WinGPS 5 Voyager

**DKW World** gratis planningskaart ideaal voor Grib files te downloaden van [www.stentec.com/anonftp/pub/dkw/stentec-dkw-world.chv](http://www.stentec.com/anonftp/pub/dkw/stentec-dkw-world.chv)

**NVAT1** including Bermuda, Azores, Madeira, Canary Islands and Gibraltar

**NVAF7** Africa West Coast, Senegal to Gulf of Guinea

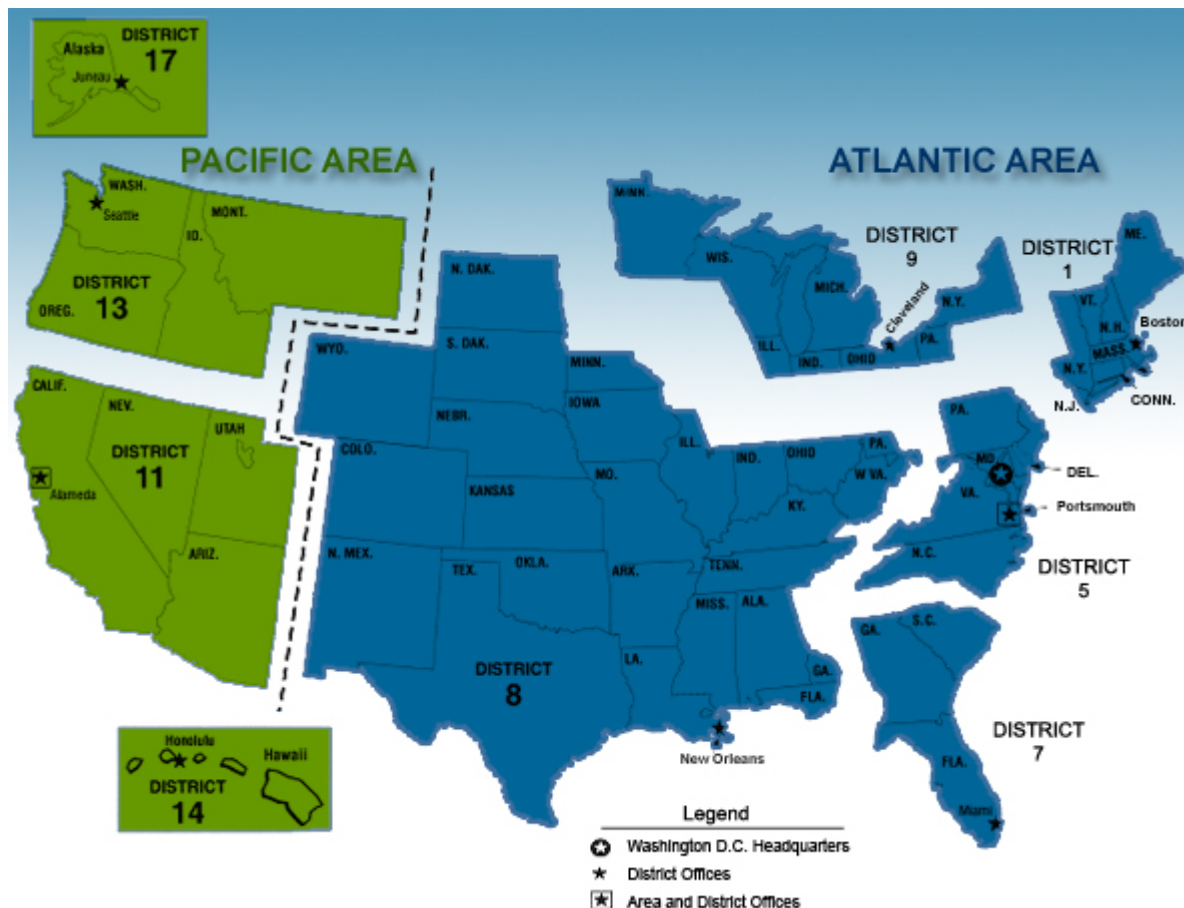
**NVAO2** South Atlantic Ocean

**NVAO3** Atlantic Ocean, Falkland Islands

**NVIN2** Indic Ocean, Persian Gulf, Gulf of Oman

Voor VS grondgebied zijn bijgewerkte Raster Navigational Charts (RNC's) in BSB format gratis te downloaden vanaf [www.charts.noaa.gov](http://www.charts.noaa.gov) . De NOAA is de Amerikaanse Meteorologische dienst.

Met DKW Manager zijn deze BSB kaartsets te installeren voor WinGPS 4.



Braziliaanse BSB kaarten zijn gratis te downloaden van

[https://www.mar.mil.br/dhn/chm/cartas/download/cartasbsb/cartas\\_eletronicas\\_Internet.htm](https://www.mar.mil.br/dhn/chm/cartas/download/cartasbsb/cartas_eletronicas_Internet.htm) .