

WinGPS 4 Navigator



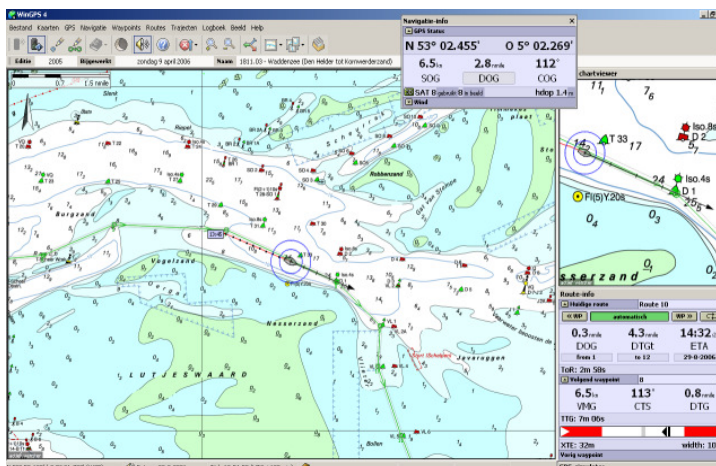
Wijzigingen voorbehouden, Stentec Software, 13 januari 2010

GPS-navigatie met uw notebook

WinGPS 4 Navigator is het meest gebruikte navigatieprogramma op de Nederlandse binnenwateren en het IJsselmeer. Het is snel te leren en eenvoudig te bedienen. Met meelopende kaart, routes uitzetten en Gribfiles voor weersvoorspelling. Meer dan 2000 gebruikers zijn er mee gestart met GPS navigatie aan boord.

Via voordelige upgrades kunt u eventueel later overstappen naar WinGPS 4 Pro voor motorboot- en binnenvaartschippers of WinGPS 4 Voyager voor zeilers.

WinGPS 4 wordt geleverd met uitgebreide helpfile. Ook is er een op de praktijk geschreven gebruikershandleiding als download vrij beschikbaar. Beiden kunt u afdrukken. Als extra service organiseert Stentec speciale workshops in Heeg of Utrecht waarin u in een paar uur optimaal met WinGPS 4 leert omgaan. U kunt zich hiervoor met 2 personen bij Stentec opgeven.



De ideale oplossing voor de Nederlandse watersporter

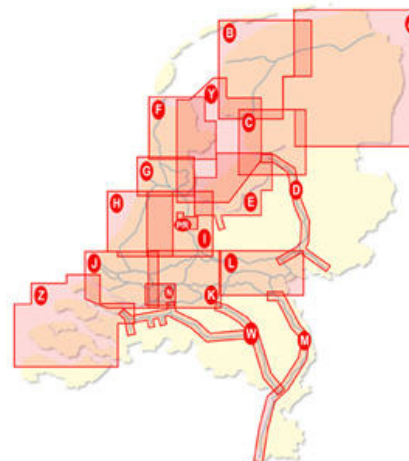
WinGPS 4 is de ideale oplossing voor de Nederlandse watersporter, aangezien het programma optimale ondersteuning biedt voor de DKW1800-serie kaarten met gratis BaZ Update Service. Daarnaast is WinGPS 4 het enige programma dat de nieuwe ANWB/VVV Digitale Waterkaarten voor de Nederlandse binnenwateren ondersteunt. Met het DKW Builder (optioneel) kunt u zelf kaarten maken voor WinGPS 4.

Uw betrouwbare partner aan boord

WinGPS 4 is de ideale oplossing voor de watersporter die een volledig GPS-navigatieprogramma aan boord wil hebben. Als voorbereiding op uw reis kunt u op de naadloos aansluitende kaarten uw routes uitzetten. Aangeraden wordt ook routetabellen en bijgewerkte kaarten af te drukken. Aan boord leidt WinGPS 4 u veilig lang uw routes en houdt hiervan een logboek bij. Uw gevaren traject kunt u gedetailleerd analyseren. Terug van de reis kunt u uw trajecten afdrukken en zelfs uw HTML logboek printen of op uw website plaatsen.

Gratis updates vanuit het programma

Eventuele verbeteringen kunt u rechtstreeks downloaden vanuit het programma met de 'Zoek naar updates'-knop. Als er een internetverbinding is gaat WinGPS 4 op internet zoeken naar de laatste versie van het programma, die u vervolgens kunt installeren. Met een druk op de knop kunt u ook de 7-daagse weersverwachting via Grib files online bijwerken. De nieuwste wind- en regenvalden worden dan over de kaart heen geplot.



Aantrekkelijke combinatiepakketten met DKW1800-serie, varen op de binnenwateren en buitenlandse reizen.

WinGPS 4 kan zowel los als in combinatie met kaarten uit de DKW1800-serie worden gekocht, zoals WinGPS 4 Compleet met IJsselmeer, Wadden, Noordzeekust, Zeeland en Rijnmond. Deze serie kunt u uitbreiden met ANWB/Stentec binnenwaterkaarten (zie kaartje hierboven en www.stentec.com/anwb). Voor buitenlandse reizen zijn NV- en BSB kaartensets beschikbaar. In Stentec's online shop zijn alle gangbare kaartensets als downloadversie of op CD te koop.



Een (muis-) GPS is eenvoudig aan te sluiten

Bijna iedere GPS heeft tegenwoordig een NMEA-183 aansluitmogelijkheid. Met een USB to Serial interface-kabel kunt u een 9-pins seriële GPS aansluiten op een USB-poort van uw laptop. Voor langdurig gebruik van een handheld-GPS aan boord heeft u ook een voedingskabel nodig.

Helemaal makkelijk is een USB GPS-muis. Deze nauwkeurige en gevoelige GPS-ontvangers zijn zo groot als een PC-muis en worden gevoed via USB. Als de GPS is aangesloten kan deze automatisch gedetecteerd worden in WinGPS 4. Met WinGPS 4, de kaarten en een muis-GPS heeft u een complete oplossing voor GPS-navigatie aan boord. Door EGNOS is zelfs 2 m nauwkeurigheid haalbaar.

Tip voor een stabiele verbinding: Installeer Stentec's **COM Port Plug&Play blocker** om te voorkomen dat uw GPS bij opstarten of storing als Ball Mouse Serial wordt herkend (en niet als GPS). Gratis te downloaden van onze GPS-freeware pagina !

In een polyester boot heeft u prima ontvangst. In een metalen kajuit is een verlengkabel naar het raam of naar buiten noodzakelijk. Richtlijn is dat de GPS (-antenne) meer dan de helft van de hemel moet zien. Ook zijn er Bluetooth GPS zelfs met externe antenne beschikbaar, waarmee u aan boord een draadloze verbinding naar u laptop kunt realiseren.

Installatie op 2 PC's

Uw persoonlijke licentiecode geeft u het recht om WinGPS 4 op 2 systemen te installeren, bijv. op de PC thuis en op de navigatie laptop aan boord. WinGPS 4 is beveiligd tegen illegaal kopiëren door een gebruiksvriendelijke en snelle activatiemethode. Hiervoor dient u tijdens installeren internetverbinding te hebben of contact te hebben met iemand die over Internet beschikt. Handig aan boord is SMS-activatie.

De belangrijkste kenmerken van de WinGPS 4-serie op een rijtje:

- Optimaal geschikt voor Stentec's DKW1800-serie (incl. gratis BaZ Update Service), ANWB, NV, BSB kaarten en zelfgescande kaarten. Met de nieuwe DKW Manager is het installeren van downloads of vanaf CD eenvoudig.
- Gebruiksvriendelijk. De kaart loopt gewoon met u mee. Door eenvoudig schuiven en zoomen hebt u snel de meest optimale kaart in beeld
- Hoogst mogelijke nauwkeurigheid voor zowel Mercator projectie (bijv. 1800 serie) als Rijks Driehoek kaarten (bijv. digitale ANWB kaarten) en UTM kaarten (bijv BSB).
- Betrouwbaar en robuust. Uitvallen van stroomvoorziening of GPS levert minimaal dataverlies op, omdat alle gegevens automatisch worden opgeslagen.
- Routes uitzetten, bewerken en routetabellen afdrukken
- Traploos verstelbaar nachtscherm
- Simulatiemode om thuis te oefenen zonder GPS.
- HTML Logboek (automatisch en handmatige invoer)
- Tijdlabels en punten langs het traject, Digitale ankerwacht
- Print-optie voor haarscherpe kaartenafdrukken

Specificaties nieuwe WinGPS 4 Navigator, o.a.

- Communicatie met Garmin protocol (serial/USB) en Magellan USB
- Kaartencollecties definiëren en snel wisselen voor een optimaal kaartbeeld.
- Navigatie-info scherm met satellietinformatie, positie, snelheid, koers en log.
- Maak uw eigen waypoint-database met importeren/exporteren, o.a. TXT en GPX
- Met speciale waypoints kunt u ook aantekeningen maken op de kaart
- Up/downloaden o.a. Garmin, Furuno, Megellan, MLR, Valsat en NMEA
- Snel opstarten, ook als er veel kaartensets geïnstalleerd zijn.
- Online bijwerken 7-daagse Grib-weersvoorspelling

Systeemeisen

- Win2000/XP/Vista/7, minimaal PIII aanbevolen met 128 MB RAM of meer
- CD-ROM speler voor installatie of Internetverbinding voor downloadversie
- Internetverbinding voor productactivatie, product updates, BaZ Updates DKW1800-serie en Grib files
- GPS met NMEA183-aansluiting naar uw PC. Ook Garmin en Magellan USB wordt ondersteund.

In onze winkel in Heeg installeren wij onze navigatieprogramma's en digitale kaarten op uw laptop. Gratis helpdesk support !

Bezoek www.stentec.com voor meer informatie, dealerlijst en online shop !

