

# Auf Reise mit digitalen Karten

Empfehlungen für WinGPS 4 Anwender

Ausgabe 14. Juli

Mit einer Übersicht von empfohlenen WinGPS Versionen, zur Verfügung stehender digitaler Karten, Datenbanken, Papierkarten, Pilots und Reiseführer, wie sie bei Stentec und seinen Händlern erhältlich sind. Mehr Informationen auf [www.stentec.com](http://www.stentec.com).



## Die WinGPS 4 – Serie Programme

**WinGPS 4 Navigator** (6103) – Einsteigerversion für GPS – Navigation mit Routen, Logbuch und Grib-Files.

**WinGPS 4 Pro** (6123) – Für Motorboot – Binnenschiffer. Für den Anschluss mehrerer NMEA-Instrumente u.a. AP und AIS mit Kollisionsalarm. Außerdem rotierende Kartenoption.

**WinGPS 4 Voyager** (6126) – Für Touren- und Küstensegler, Seereisen und Segelregatten. Mit mehr als 500 Anwendern und Polardiagrammen für mehr als 1400 Segelboote. Dies bedeutet Sicherheit auf Reisen und Vorteile bei Regatten, wie den 24 Stunden!

**WinGPS 4 Mobile Navigator** (6102) – PocketPC- Version für die Navigation mit Routen, Logbuch und Windvektor.

**DKW Builder** (6106) – Programm zum Erstellen von DKW Karten Sets für alle WinGPS 4 Versionen von gescannten Seekarten oder von Google Earth Sceenshots.

## Lieferbare digitale Karten

Stentec gibt für die WinGPS 4 Serie Karten im DKW2 –Format heraus. Für diese gibt es einen Online Berichtigungs- Service. Beispiele sind die 1800–Serie, Deutsche Bucht, Englische Ostküste, ANWB, IMRAY und Belgische Wasserstraßen.

Mit dem DKW Manager können Sie für WinGPS auch die Karten vom NV –Verlag im nv.digital Format installieren. Beispiele sind die Ostsee Kombipacks NV..4, die eine Papierkarte, einen Pilot und eine CD Rom enthalten. Außerdem finnische Karten von Soltek (aus Schweden) im encrypted BSB3 Format. Mit dem DKW Manager können Sie auch BSB Karten Sets wie die gratis down zu ladenden BSB Karten von NOAA für das VS- Grundgebiet und Aktivierungscode geschützte BSB4 Cd Roms installieren.

## Datenbanken

Stentec liefert auch Wegepunkt Datenbanken mit Geo –touristischen (Almanach) Informationen wie Marrekrite (7629), Wassersporteinrichtungen (7628) und Brücken & Schleusen Datenbank (7630). Einfach für WinGPS 4 Versionen zu installieren und ideal für die Binnengewässer.

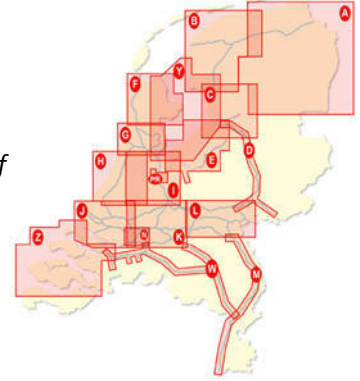
## Papierkarten, Pilots und Reiseführer

Nur mit digitalen Karten auf Reisen zu gehen ist unvernünftig. Nehmen Sie zu mindest einen Übersegler mit, einen Pilot oder Reiseführer. Stentec hat die am meisten verkauften Imray C-Serie und Pilots auf Lager. Andere Imray Karten und Pilots sind, wie gesagt, auf [www.imray.com](http://www.imray.com) innerhalb einer Woche lieferbar.

*Siehe auch die Übersichten von [C-Serie](#), [2000 Serie Folios](#), [M-Serie](#), [G-Serie](#) und [E-Serie](#) von Imray.*

## Binnengewässer Nederland

Mit WinGPS 4 Navigator können Sie Routen auf den großen Binnengewässern festlegen. Auch die Datenbanken werden vollständig unterstützt. Dazu die 7-Tage Grib Wettervorhersage. Mit WinGPS 4 Pro sehen Sie Binnenfahrtschiffe auf AIS. Binnenfahrtschiffe sind AIS –ausrüstungspflichtig.



### ANWB Nederland 2010

Jedes Jahr wird die Hälfte der Karten neu herausgegeben. Es gibt keinen Berichtigungs- Service wie für die teils überlappende 1800 –Serie. An die Bojen zu fahren wird nicht empfohlen. Für IJsselmeer/Markermeer und Zeeuwse wateren wird die **DKW 1800 –Serie** empfohlen. Die ANWB NL ist auch als Wiederverkaufsversion (CD) erhältlich.

ANWB Wassersporteinrichtungen 2009 (7628) (2010 Edition wird in Juni erwartet)

Brücken und Schleusen Datenbank Nederland 2010 (7630)

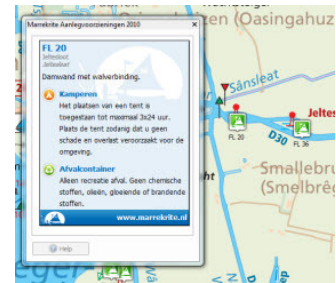
Empfohlen für ANWB und 1800 –Serie mit u.a. Öffnungszeiten, Durchfahrhöhen und Dremelwerte (Schwellen) von 3000 Brücken, Schleusen und andere Objekte aus der VIN Datenbank von Rijkswaterstaat. Die meisten Objekte sind mit einem Foto versehen.

### Friesland

WinGPS 4 Lite oder WinGPS 4 Navigator

ANWB Karte B Friesland (auch in ANWB Noord und ANWB Nederland)

Marrekrite 2010 Datenbank (7629)



Neu: Fahrmanach CD für WinGPS (6630)

Diese kombiniert die aktuellsten Versionen Brücken und Schleusen Almanach, Marrekrite und ANWB Wassersporteinrichtungen. Empfohlen zu den CD –Versionen von ANWB NL und der DKW1800 Serie.

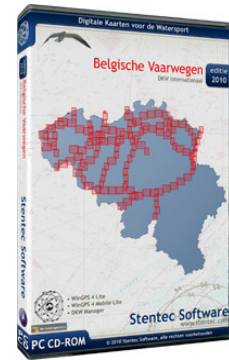


## Binnengewässer Belgien

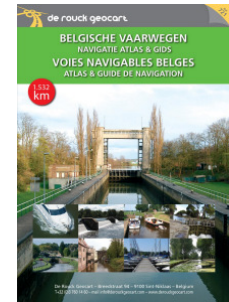
WinGPS 4 Lite oder WinGPS 4 Navigator

### DKW Belgische Vaarwegen 2010 (3410)- Neu!

Nautische Atlas & Gids van de Belgische vaarwegen (3210).  
*Dieser wird wegen der Brückenöffnungszeiten und ergänzenden Fahrweginformationen zu DKW Belgische Vaarwegen empfohlen.*



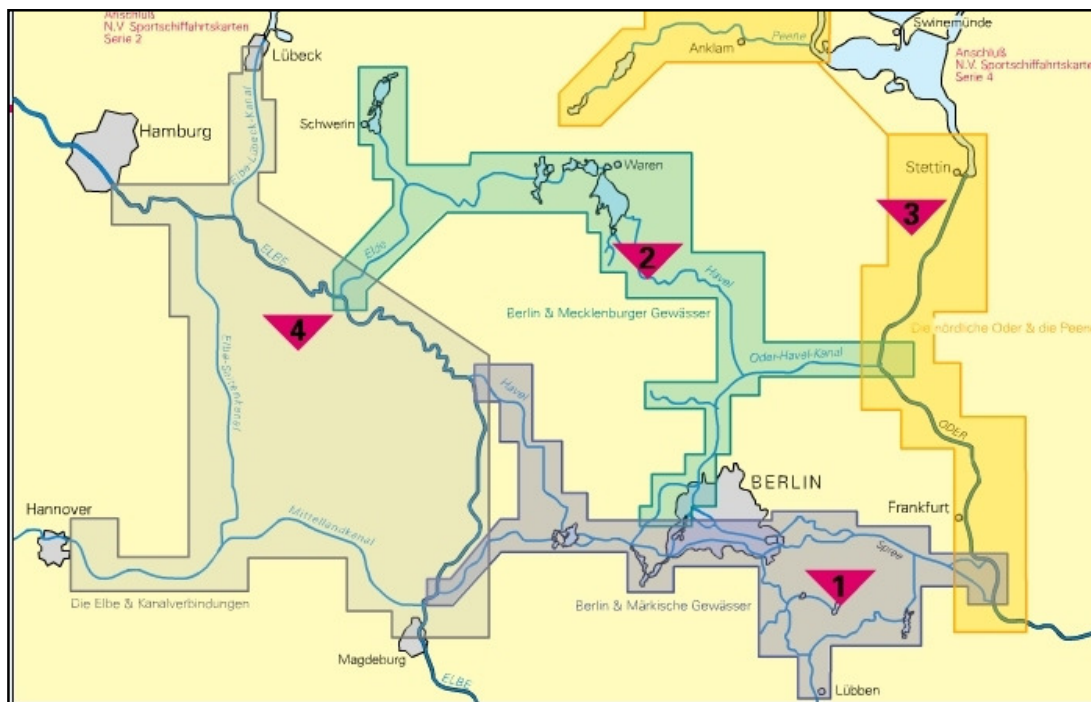
Andere De Rouck Geocart Produkte:  
 Befahrbare Wasserwege Belgien (3211) (Mäppchen mit 4 Karten)  
 Hafenkarte Antwerpen (3212) (Faltkarte mit Kainummern und Touristische Informationen)  
 Hafenkarte Brügge (3213) (Faltkarte, erwartet im Juli)



## Binnengewässer rund um Berlin

Binnen 1 bis 4 rund Berlin vom NV –Verlag  
 Atlas mit Ringband und CD Rom.

- CPNV1 (6501)** Berlin & Märkische Gewässer
- CPNV2 (6502)** Berlin & Mecklenburger Gewässer
- CPNV3 (6503)** Nördliche Oder und Pene
- CPNV4 (6504)** Elbe und Kanalverbindungen

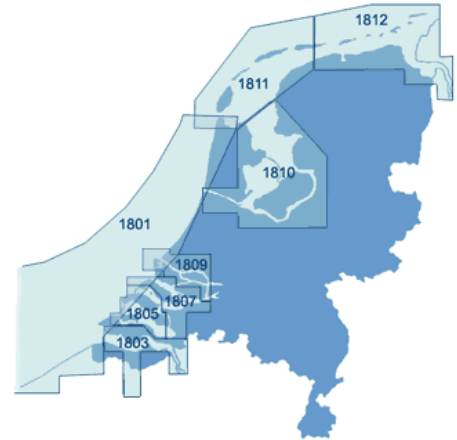


## Stentec's DKW 1800 –Serie

Wöchentlicher BaZ (Bericht aan Zeevaarende) Kartenberichtigungs-Service gratis für die laufende Ausgabe.

Zu kaufen als Set **Noord** (1801, 1810, 1811, 1812), **Zuid** (1803,1805,1807,1809) oder **Compleet (6209)** auf CD oder als Download.

Günstiger **DKW1800 Compleet Upgrade (6210)** ab der letzten Ausgabe.



## Ijsselmeer/Markermeer

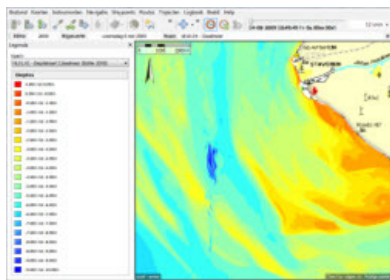
WinGPS 4 Navigator oder höher.

**DKW 1810 Ijsselmeer**, Markermeer und Randmeere.

*Dieses Kartenset finden Sie auch in den günstigen Kombinationen **DKW1800 Noord** und **DKW1800 Compleet***

DKW Tiefenkarte Ijsselmeer/Markermeer für Regattasegler (ideal für 24 uurs)

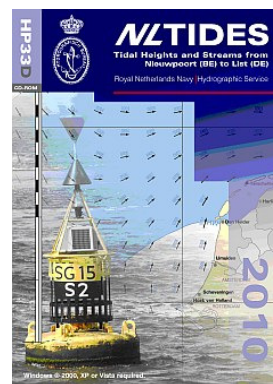
Digitaler Wellenatlas Ijsselmeer für Touren –und Regattasegler (inkl. Markermeer)



## Waddensee

In WinGPS 4 Voyager für Segler und Pro für Motorboote sind Strömungs— und Gezeitendaten von NL Tides aufgenommen. Diese werden jedes Jahr gratis auf den neusten Stand gebracht. Mit Voyager ist eine Route mit optimaler Abfahrtszeit unter Berücksichtigung von Schiffsgeschwindigkeit, Wind und Gezeit, einfach zu erstellen.

NL Tides ist auch für Navigator mit Gezeitendaten bis Ende des Jahres separat lieferbar. Das Gebiet umfasst den niederländischen Teil des Wattgebietes, Zeeuwse wateren und Nordsee.



[DKW1811 Waddensee West](#) und [DKW1812 Waddensee Oost](#).

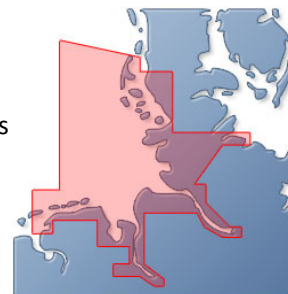
Diese Sets finden Sie auch in den preisgünstigen Kombinationen [DKW1800 Noord](#) und [DKW1800 Compleet](#).

Für das dauernden Veränderungen unterlegene Watt ist der wöchentliche Kartenberichtigungs-Service von BaZ wichtig. Dieser Service steht nur für die Ausgabe des laufenden Jahres zur Verfügung. Es gibt jedoch ein preisgünstiges Upgrade für [DKW1800 Compleet](#).

[DKW Duitse Bocht](#) schließt sich perfekt an [DKW18012 Waddensee Oost](#) an.

In Pro und Voyager können Sie 3- Tages Grib Daten für dieses Kartenset, welches auch Helgoland einschließt, vom BSH herunter laden.

Imray C26 – Ijmuiden bis die Elbe



## Zeeuwse wateren

WinGPS 4 Pro oder Voyager mit eingebauten NL Tide Daten für Fahren auf strömendem Wasser.

[DKW1800 Zuid](#) mit wöchentlichem Berichtigungs- Service. Enthält nicht [DKW1801 Noordzeekust](#). Beide gebiete finden Sie in [DKW1800 Compleet](#).

Alternativ gibt es [ANWB Zuid](#). Dies ist aber wegen der sich dauernd verändernden Gewässer wie die Westerschelde nicht zu empfehlen. Aktuelle Änderungen von Bojenpositionen und Wassertiefen werden nicht wiedergegeben, weil die Karte jedes Jahr erneuert wird.

## Übersetzen nach England

WinGPS 4 Voyager.

*In Voyager ist die astronomische Gezeitenströmung für das ganze Jahr eingebaut. Die aktuellen UK Gezeitenstations- Daten für die Nordsee stehen als TDC File auf dem Internet zur Verfügung und können mit dem Gezeitenstationsmanager geladen werden. Hilfe dazu finden Sie in Hilfe von Voyager.*

**DKW Engelse Oostkust** inklusiv Übersegler von Niederland anschließend an DKW1801 Noordzeekust.

*Alternativ gibt es die **Imray ID-10** die auch Details der schottischen Küste beinhaltet, aber nicht bis London reicht.*

North Sea Passage Pilot (Imray)

East Coast Pilot (Imray)

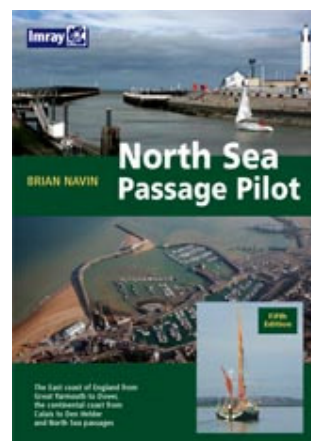
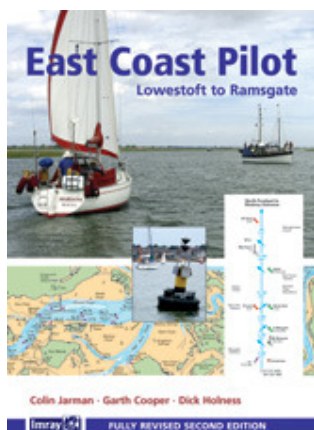
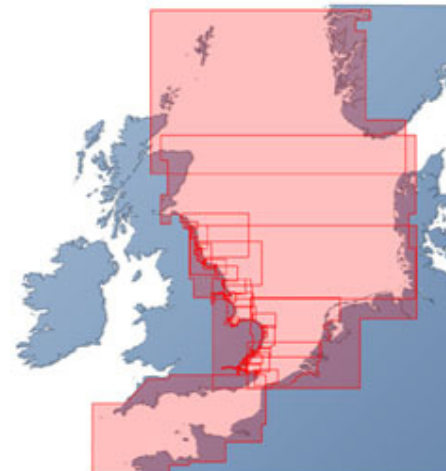
Imray C25 – Harwich to River Humber and Holland

Imray C1 – Thames Estuary

Imray C2 – The River Thames

Imray C28 – Harwich to Wells-next-the-Sea

Imray C29 – Harwich to Whitby

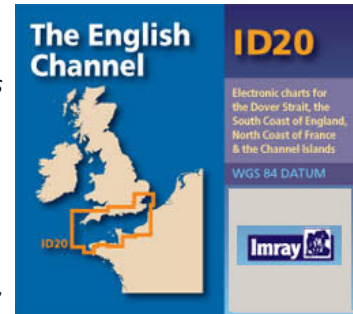


## Englische Südküste

WinGPS 4 Voyager

*Mit Voyager können sie die 3-tägige Strömungsvorhersage bis 4° West als BSH Grib File laden, Aktuelle UK Gezeitenstations- Daten stehen als TCD Files auf dem Internet zur Verfügung und können mit den Gezeitenstationsmanager installiert werden. Für die französische Küste und Irland erhalten Sie TCD Files aus WXTides. Hilfe finden Sie in Hilfe von Voyager.*

**DKW Imray ID-20** English Channel mit Detailkarten der englischen Südküste, der Kanalinseln und der französischen Nordwestküste.



Shell Channel Pilot (Imray) mit Detailkarten und Strömungsdaten.

Imray C8 – Dover Strait

Imray C9 – Beachy Head to Isle of Wight

Imray C3 – Isle of Wight (inkl. Solent)

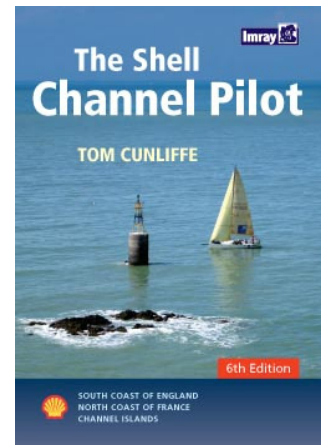
Imray C10 – Western English Channel Passage Chart

Imray C12 – Eastern English Channel

Imray C31 – Dover Strait to Le Havre

Imray C32 – Baie de Seine

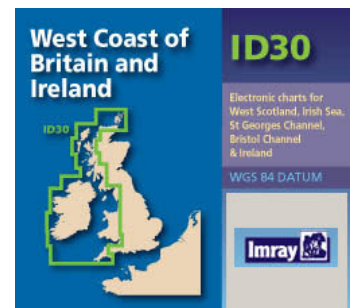
Imray C33A – Channel Islands (North)



## Irland und englische Westküste

WinGPS 4 Voyager

**DKW Imray ID30** Britse Westkust und Irland  
Cruising Pilot and Tide tables (Imray)



## Dänemark

WinGPS 4 Voyager

**DKW Duitse Bocht** geht bis zur dänischen Grenze.

**NVDK1** Dänische Westküste (2006)

**NV Combipack Limfjorden**, Thyboren bis Hals  
Imray C26 – Ijmuiden bis die Elbe

## Norwegen

WinGPS 4 Voyager

**NVNO1** Norway, Oslofjord to Lindesnes

**NVNO2** Norway, Lindesnes to Bergen

**NVNO3** Norway, Bergen to Trondheim

## Ostsee

WinGPS 4 Voyager

Die Strömung in der Ostsee kann mit Voyager als 3-tägiger Grib File von der BSH Seite geladen werden.

Für die Fahrt von den Niederlanden benötigen sie **DKW Duitse Bocht** und die **Imray C26 – Ijmuiden** tot die Elbe.

**NV1-4** Kombipacks (CD und Papierkarten Set)

**NV6** Kombipack polnische Ostseeküste

**NVEE1** inkl. Russland St. Petersburg und Vyborg

**NVSE1** Sweden, Gulf of Bothnia, Arholm to Haparanda

**NVSE35** Sweden, Stockholm Skärgard, Götakanal to Arholma

**NVSE45** Schwedische Ostküste, Hanö Bay bis Göta Kanal

## Schweden und Finnland

WinGPS 4 Voyager

**NV5** Schwedische Westküste

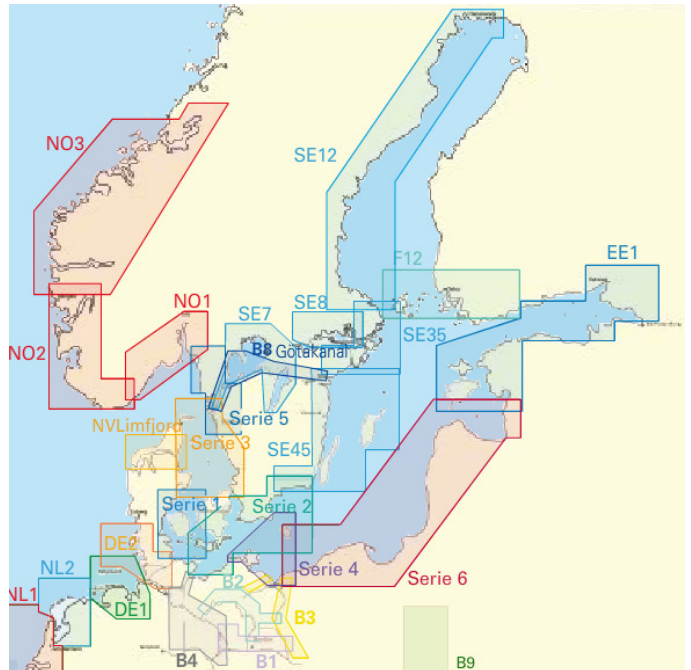
**CPNVB8** Göta Kanal & Trollhätte Kanal (Atlas und CD)

**SCD7** Vänern. Vättern

**SCD8** Mälaren/Hjälmaren

**FCD10** Finland, Gulf of Finland

**FCD11** Finland, Aaland Skärgard



## Atlantische Küste Frankreich bis Gibraltar

WinGPS 4 Voyager

DKW-Imray ID40 Atlantische Küste Frankreich, Portugal bis Gibraltar  
Cruising Almanac and Tide tabels (Imray9

Navicarte Folio's in nv-digital Format von 2008:

**NVFATL1** Folio ATL01, France, Bretagne Sud

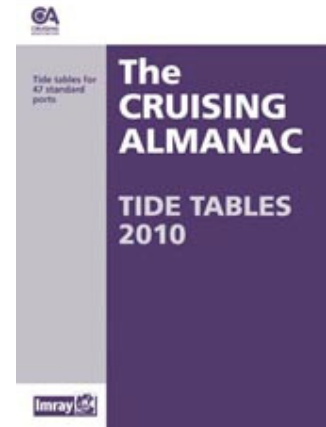
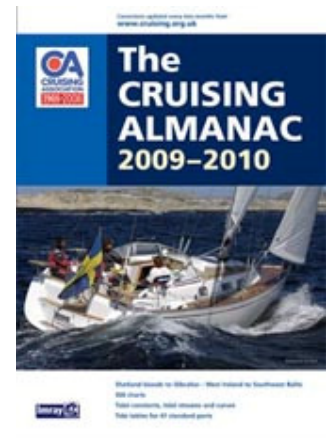
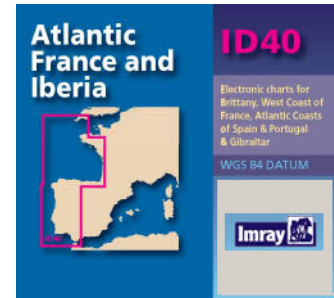
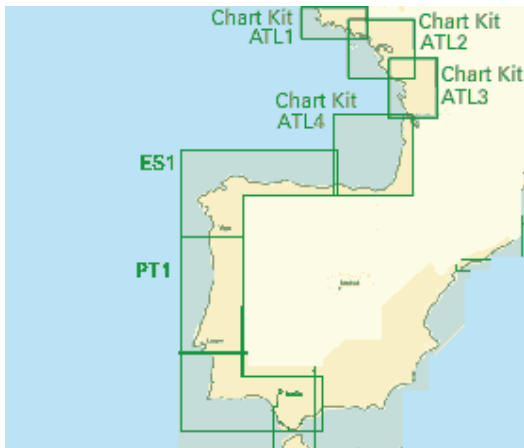
**NVFATL2** Folio ATL02, France, Morbihan/Loire

**NVFATL3** Folio ATL03, France, Charente/vendee

**NVFATL4** Folio ATL04, France, d' Arcachon a Santander

**NVES1** Spain North

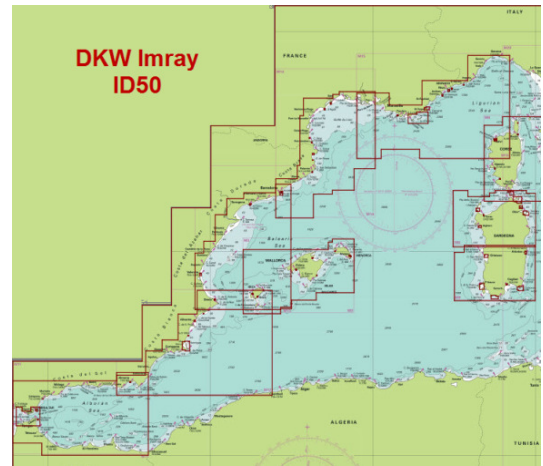
**NVPT1** Cape Finisterre to Gibraltar



## Mittelmeer

WinGPS 4 Voyager

**DKW-Imray ID50** Mittelmeer West  
(Europäische Küste)



Navicarte 2008 CD's in nv-digital Format:

**NVES2** Mediterranean Coast of Spain

**NVFMED2** Folio MED02, France, Corse – Nord Sardaigne – Ile d'Elba

**NVFMED3** Folio MED03, France, Cote d'Azur – French Riviera

**NVFMED4** Folio MED04, France, Golf du Lyon

**NVFMED5** Folio MED05, Spain, Ceberre to Barcelona

**NVFMED1** Folio MED01, Balearen: Ibiza bis Menorca

**NVHR1** Croatia, incl. Slovenia, Montenegro and Albania

**NVGR1** Greece, Ionien Coast incl. Gulf of Corinth

**NVGR2** Greece, Athens, Cyclades and Crete

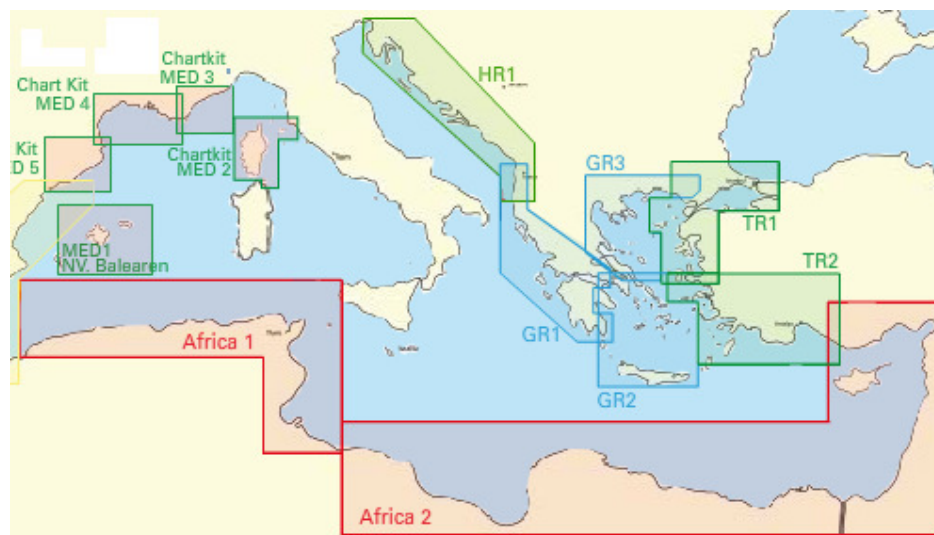
**NVGR3** Greece, Aegean Coast

**NVTR1** Turkey Northwest, Isanbul to Kusadasi

**NVTR2** Turkey Southwest, Kusadasi to Antalya

**NVAF1** Mediterranean, Algeria and Tunisia

**NVAF2** Mediterranean, Libya to Cyprus, Suez Canal



## Karibisches Gebiet

WinGPS 4 Voyager

DKW-Imray-ID100 Östliche Karibik



**NVR8.1** Folio Reg. 8.1 Florida, Eastcoast North

**NVR8.2** Folio Reg. 8.2 Florida, Eastcoast South

**NVR9.1** Folio Reg. 9.1 North West Bahamas

**NVR9.2** Folio Reg. 9.2 Central Bahamas

**NVR9.3** Folio Reg. 9.3 South East Bahamas

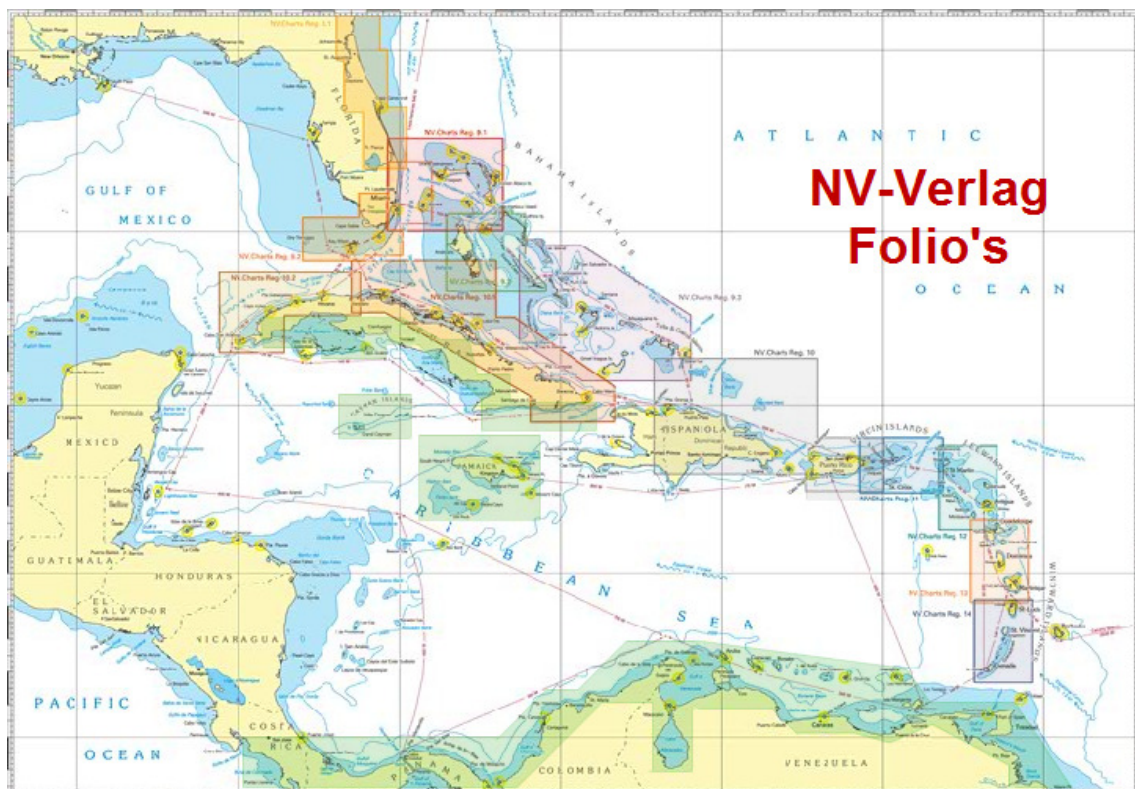
**NVR10** Folio Reg. 10 Puerto Rico

**NVR11** Folio Reg. 11 Virgin Islands

**NVR12** Folio Reg. 12 Leeward Islands

**NVR13** Folio Reg. 13 Lee & Windward Islands

**NVR14** Folio Reg. 14 Windward Islands



## Weltreise

WinGPS 4 Voyager

DKW World gratis Planungskarte, ideal um Grib Files down zu laden von

[www.stentec.com/anonftp/pub/dkw/stentec-dkw-world.chv](http://www.stentec.com/anonftp/pub/dkw/stentec-dkw-world.chv)

**NVAT1** beinhaltet Bermuda, Azoren, Madeira, Kanarische Inseln und Gibraltar

**NVAF7** Afrika Westküste, Senegal bis Golf von Guinea

**NVAO2** Südatlantischer Ozean

**NVAO3** Atlantischer Ozean, Falklandinseln

**NVIN2** Indischer Ozean, Persischer Golf, Golf von Oman

Für das VS Grundgebiet sind berichtigte Raster Navigational Charts (RNC's) im BSB Format gratis down zu laden von [www.charts.noaa.gov](http://www.charts.noaa.gov). NOAA ist der Amerikanische Meteorologische Dienst. Mit dem DKW Manager kann man diese BSB Kartensets für WinGPS 4 installieren.

